

Systemy szaf PC



Systemy zamykania strona 671 Klimatyzacja strona 389 System szaf PC stal nierdzewna strona 227 Rozbudowa systemu strona 613

Bezpieczne ulokowanie wszystkich komponentów PC, od monitora, poprzez PC, aż po klawiaturę. Najwyższy komfort obsługi i nowoczesne wzornictwo. Idealna ochrona przed wilgocią i zabrudzeniem, wahaniami temperatur i nieupoważnionym dostępem.

Materiał:

- Obudowa, drzwi, tylne, pole montażowe, półki: blacha stalowa
- Uchwyty, osłony ozdobne: tworzywo sztuczne
- Zaślepki drzwiowe: aluminium
- Szyba obserwacyjna: jednoszybowe szkło bezpieczne

Powierzchnia:

- Obudowa i drzwi: gruntowane przez zanurzenie, pokrywane proszkowo z zewnątrz, lakier strukturalny
- Pole montażu, półka: pokrywane proszkowo

Kolor:

- Obudowa, drzwi, osłony ozdobne, półki: RAL 7035
- Uchwyt: podobny do RAL 9006
- Pole monitora, część środkowa drzwi: RAL 7015

Klasa ochrony IP wg IEC 60 529:

- IP 55

Klasa ochrony NEMA:

- NEMA 12

Zakres dostawy:

- Obudowa, drzwi, drzwi tylne
- Uwaga, zakres dostawy zależy od produktu.

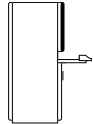
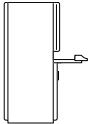
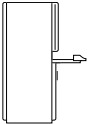
Atesty:

- UL
- cUL

Szerokość 600 mm

Szerokość mm	Opak.	600	600	600	600	Strona
Wysokość mm		1600	1600	1600	1600	
Głębokość mm		636	636	636	636	
Zakres dostawy zależnie od produktu						
Drzwi przeszklone, u góry		■	■	■	■	
Szuflada pod klawiaturę		■	-	-	■	
Półka urządzeniowa		■	■	■	■	
Składana półka na klawiaturę		-	■	-	-	
Występ pulpitu		-	-	■	-	
Pole montażu, małe		-	-	-	■	
Nr kat.	1 szt.	5366.000	5366.100	5366.200	5366.300	
Maks. wymiary klawiatury (szer. x wys. x głęb.) mm		480 x 70 x 260	497 x 50 x 250 497 x 60 x 200	540 x 40 x 175	480 x 70 x 260	
Waga kg		101,4	98,0	95,5	95,5	
Akcesoria						
Cokół, stacjonarny	1 szt.	8800.920	8800.920	8800.920	8800.920	623
Elementy cokołu przednie i tylne, 100 mm	2 szt.	8601.600	8601.600	8601.600	8601.600	619
Oslony cokołu, boczne, 100 mm	2 szt.	8601.060	8601.060	8601.060	8601.060	620
Elementy cokołu przednie i tylne, 200 mm	2 szt.	8602.600	8602.600	8602.600	8602.600	619
Oslony cokołu, boczne, 200 mm	2 szt.	8602.060	8602.060	8602.060	8602.060	620
Płyty montażu częściowego	1 szt.	8614.675	8614.675	8614.675	8614.675	707
Półka urządzeniowa wysuwna	1 szt.	6902.960	6902.960	6902.960	6902.960	740
Korytka szuflady	1 szt.	6902.700	6902.700	6902.700	6902.700	740
Kłapa pobierania papieru	1 szt.	6903.200	6903.200	6903.200	6903.200	834
Systemowa oprawa oświetleniowa LED		p. strona	p. strona	p. strona	p. strona	750

Szerokość 600 – 800 mm

					
Szerokość mm	Opak.	600	600	800	Strona
Wysokość mm		1600	1600	1600	
Głębokość mm		636	836	636	
Zakres dostawy zależnie od produktu					
Szuflada pod klawiaturę		■	■	■	
Pole montażu, duże		■	–	–	
Drzwi przeszklone, u góry		–	■	■	
Półka urządzeniowa		–	■	■	
Nr kat.	1 szt.	5366.400	5368.000	5386.000	
Maks. wymiary klawiatury (szer. x wys. x głęb.) mm		480 x 70 x 260	480 x 70 x 260	480 x 70 x 260	
Waga kg		97,5	111,0	117,6	
Akcesoria					
Cokół, stacjonarny	1 szt.	8800.920	–	–	623
Elementy cokołu przednie i tylne, 100 mm	2 szt.	8601.600	8601.600	8601.800	619
Oslony cokołu, boczne, 100 mm	2 szt.	8601.060	8601.080	8601.060	620
Elementy cokołu przednie i tylne, 200 mm	2 szt.	8602.600	8602.600	8602.800	619
Oslony cokołu, boczne, 200 mm	2 szt.	8602.060	8602.080	8602.060	620
Płyty montażu częściowego	1 szt.	8614.675	8614.675	8614.880	707
Półka urządzeniowa wysuwna	1 szt.	6902.960	6902.980	–	740
Korytko szuflady	1 szt.	6902.700	6902.700	–	740
Kłapa pobierania papieru	1 szt.	6903.200	6903.200	6903.200	834
Systemowa oprawa oświetleniowa LED		p. strona	p. strona	p. strona	750

Rozbudowa systemu



System zamykania

Patrz od strony 674

Elementy cokołu, przednie i tylne

Blacha stalowa do TS, TS IT, SE, CM, TP, PC, IW

Element cokołu składa się z jednej osłony i dwóch elementów narożnych. Przy elementach cokołu o wysokości 200 mm, osłona podzielona jest na dwie części do wprowadzania kabli.

Materiał:

- Elementy cokołu: blacha stalowa
- Pokrywy: tworzywo sztuczne

Powierzchnia:

- Lakierowana

Kolor:

- Pokrywy: RAL 9005/7035

Zakres dostawy:

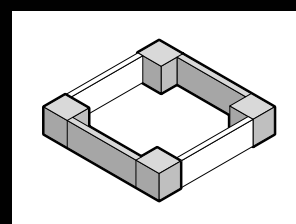
- 2 elementy cokołu, 4 pokrywy, 4 śruby i nakrętki klatkowe M 12 do montażu do szafy

! Dodatkowo należy zastosować:

- W zależności od zastosowania i obciążenia, boczne osłony cokołu, patrz strona 620

+ Akcesoria:

- Nakładki mocowania do podłoża 2817.000, patrz strona 622
- Maty filtracyjne do osłon w wersji wentylowanej, patrz strona 623



Wysokość 100 mm, kolor: RAL 7022

Do szerokości szafy mm	Wersja	Nr kat.
300	zamknięte	8601.915
400	zamknięte	8601.400
600	zamknięte	8601.600
800	zamknięte	8601.800
850	zamknięte	8601.850
1000	zamknięte	8601.000
1100	zamknięte	8601.300
1200	zamknięte	8601.200
1600	zamknięte	8601.920
1800	zamknięte	8601.980

Wysokość 200 mm, kolor: RAL 7022

Do szerokości szafy mm	Wersja	Nr kat.
300	zamknięte	8602.915
400	zamknięte	8602.400
600	zamknięte	8602.600
800	zamknięte	8602.800
850	zamknięte	8602.850
1000	zamknięte	8602.000
1100	zamknięte	8602.100
1200	zamknięte	8602.200
1600	zamknięte	8602.920
1800	zamknięte	8602.980

Wysokość 100 mm, kolor: RAL 7035

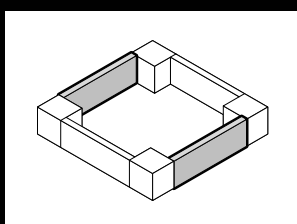
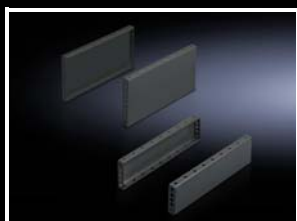
Do szerokości szafy mm	Wersja	Nr kat.
300	zamknięte	8601.905
600	zamknięte	8601.605
600	wentylowane	7825.601
800	zamknięte	8601.805
800	wentylowane	7825.801

Wysokość 200 mm, kolor: RAL 7035

Do szerokości szafy mm	Wersja	Nr kat.
300	zamknięte	8602.905
600	zamknięte	8602.605
800	zamknięte	8602.805

Cokół

Cokół TS



Oslony cokołu boczne

Blacha stalowa do elementów cokołu z przodu i z tyłu

Montaż między elementami cokołu. Przy wysokości 200 mm można również zastosować dwie osłony cokołu po 100 mm. Do stabilizacji połączonych elementów cokołu należy zamontować osłony cokołu (o wysokości 100 mm) obrócone o 90°.

Materiał:

– Blacha stalowa

Powierzchnia:

– Lakierowana

Zakres dostawy:

– 2 osłony cokołu, włącznie z zestawem montażowym do mocowania na elementach cokołu

! Dodatkowo należy zastosować:

– Nakładki łączeniowe cokołu 8601.100, patrz strona 620, przy montażu obróconych o 90° osłon cokołu

+ Akcesoria:

– Sworznie mocujące do cokołu, patrz strona 622

Wysokość 100 mm, kolor: RAL 7022

Do szaf o głębokości mm	Nr kat.
300	8601.030
400	8601.040
500	8601.050
600	8601.060
800	8601.080

Wysokość 200 mm, kolor: RAL 7022

Do szaf o głębokości mm	Nr kat.
300	8602.030
400	8602.040
500	8602.050
600	8602.060
800	8602.080

Wysokość 100 mm, kolor: RAL 7035

Do szaf o głębokości mm	Nr kat.
600	8601.065
800	8601.085
1000	8601.015
1200	8601.025

Wysokość 200 mm, kolor: RAL 7035

Do szaf o głębokości mm	Nr kat.
600	8602.065
800	8602.085
1000	8602.015
1200	8602.025

Nakładki łączeniowe cokołu

do cokołu TS

Są one niezbędne, jeżeli osłony zostały zamontowane z obrotem o 90° w celu większej stabilizacji przy transporcie połączonych szaf.

Dodatkowo na osłonę: 2 sztuki

Materiał:

– Blacha stalowa

Powierzchnia:

– Ocynkowane

Zakres dostawy:

– Wraz ze śrubami M8 x 16 mm

Opak.	Nr kat.
20 szt.	8601.100



Pokrywa**do elementów cokołu TS**

Jako zamiennik.

Materiał:

– Tworzywo sztuczne ABS

Kolor:

– RAL 9005

Do cokołu o wysokości mm	Opak.	Nr kat.
100	4 szt.	8601.130
200	4 szt.	8601.140

**Cokół stacjonarny****do PC, IW**

Dopasowany do stylistyki obudów, wysokość 100 mm, wystający z przodu.

Materiał:

– Blacha stalowa, 2,0 mm

Kolor:

– RAL 7035

– Element ozdobny, przedni: RAL 7015

Zakres dostawy:

- 1 element ozdobny, przedni
- 1 element cokołu, tylny
- 2 osłony cokołu boczne

Do głębokości mm	Nr kat.
600	8800.920

**Akcesoria:**

- Podwójne rolki kierujące 7495.000, patrz strona 628
- Nóżki poziomujące 4612.000, patrz strona 628
- Sworznie mocujące 2819.000, patrz strona 622
- Kombinowany element ustalający 4183.000, patrz strona 731

**Mata filtracyjna****do osłon w wersji wentylowanej**

Do zakrycia osłony Flex-Block. Matę filtracyjną łatwo umieszcza się w osłonie od tyłu. Możliwość skrócenia do żądanej długości.

Do szerokości szafy mm	Opak.	Nr kat.
600/800	4 szt.	7583.500

**Mata filtracyjna****do elementu cokołu, wentylowanego**

Do zakrycia osłony w elemencie cokołu.

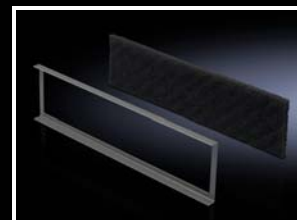
Ramka mocująca wsuwana jest w osłonę cokołu za matą filtracyjną.

Filtr klasy G3 według DIN PN-EN 779.

Zakres dostawy:

Łącznie z ramą montażową

Do szerokości szafy mm	Opak.	Nr kat.
600	1 szt.	7561.500
800	1 szt.	7581.500



Zabudowa wewnętrzna

Płyty montażowe

Płyty montażu częściowego

do TS, SE

Do

- uniwersalnej rozbudowy, także w kombinacji z podwoziem systemowym i podporami montażowymi, uszkodzone podzespoły mogą być łatwo i szybko wymienione
- dodatkowych poziomów montażowych

Płyty montażu częściowego, przy pomocy dołączonych akcesoriów mocujących, są połączone z wewnętrznym poziomem mocowania bezpośrednio do pionowych profili szafy. W tej pozycji montażowej (zarówno na szerokości, jak i na głębokości) tworzą płaszczyznę z systemową szyną chassis TS 17 x 73 mm i podporami montażowymi TS dla wewnętrznej płaszczyzny montażowej.

Materiał:

- Blacha stalowa, 2,5 mm

Powierzchnia:

- Ocynkowane

Zakres dostawy:

- Wraz z zestawem montażowym



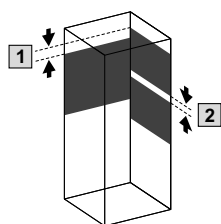
Akcesoria:

- Szyna systemowa chassis TS 17 x 73 mm dla zewnętrznego poziomu montażowego, patrz strona 717
- Poprzeczka montażowa TS, patrz strona 720
- Mocowanie zawiasów, patrz strona 708
- Śruby nawiercające, 2487.000, patrz strona 737

Do wbudowania w										Wymiary mm	Opak.	Nr kat.
Szerokość szafy mm					Głębokość szafy (boczna) mm							
400	600	800	1000	1200	400	500	600	800				
■	■				■		■			500 x 300	1 szt.	8614.640
	■					■	■			500 x 400	1 szt.	8614.650
	■						■			500 x 500	1 szt.	8614.660
	■	■					■	■		500 x 700	1 szt.	8614.680
	■						■			500 x 775 ¹⁾	1 szt.	8614.675¹⁾
■		■			■			■		700 x 300	1 szt.	8614.840
		■					■	■		700 x 400	1 szt.	8614.850
		■						■		700 x 700	1 szt.	8614.880
■			■		■					900 x 300	1 szt.	8614.040
			■				■			900 x 400	1 szt.	8614.050
	■		■				■			900 x 500	1 szt.	8614.060
■				■	■					1100 x 300	1 szt.	8614.240
				■		■				1100 x 400	1 szt.	8614.250
	■			■			■			1100 x 500	1 szt.	8614.260

¹⁾ Także nadaje się do wbudowania w

- szafach PC na bazie SE za dolnymi drzwiami frontowymi
- obudowie IW wysokość 900 i 1000 mm

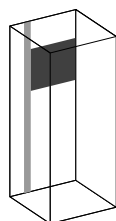


Przy **montażu narożnym** z powodu kolizji elementów mocujących

- 1** przynajmniej 75 mm (możliwość przestawienia w siatce 25 mm)

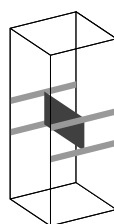
Maksymalne wykorzystanie przestrzeni

- 2** 1 mm (możliwość przestawienia w siatce 25 mm)



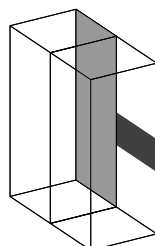
Zabudowa częściowa

Możliwe jest także częściowe wykorzystanie głębokości lub szerokości szafy, w tym przykładzie przy zastosowaniu montażowej szyny chassis PS 23 x 73 mm, patrz strona 722.



Pociągnięta do przodu pozycja wbudowania

realizowana jest łatwo i szybko 4 sztukami szyn systemowych chassis TS 17 x 73 mm dla zewnętrznych poziomów, patrz strona 717.



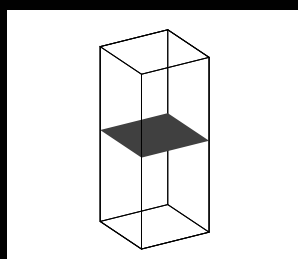
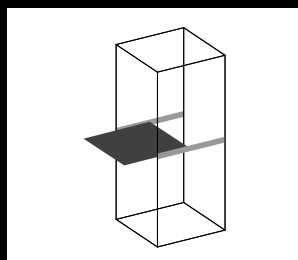
Prześciowo połączona

W przypadku szaf szeregowych na najbardziej tylnej pozycji wbudowania płyta montażu częściowego jest połączona ze standardową płytą montażową, co ułatwia przejściowe wyposażenie.



Zabudowa wewnętrzna

Półki urządzeniowe do mocowania ramowego



Półka urządzeniowa wysuwana

do TS, SE, PC, IW

Do bezpośredniego montażu w pionowym profilu szafy TS.

Obciążalność:

– Ciężar powierzchniowy - 30 kg, statyczny

Materiał:

– Blacha stalowa

Kolor:

– RAL 7015

Zakres dostawy:

– Wraz z 2 szynami teleskopowymi

Do szaf ¹⁾		Powierzchnia pulpitu		Nr kat.
Szerokość mm	Głębokość mm	Szerokość mm	Głębokość mm	
600	600	465	545	6902.960²⁾
600	800	465	745	6902.980

¹⁾ Przy szafach bez płyty montażowej

²⁾ Mogą być także montowane w szafach o głębokości 800 mm na bazie TS (wyciągane tylne mocowanie)

Półka urządzeniowa, montaż na stałe

do TS, SE, PC, IW

przygotowane do wentylatorowego zestawu uzupełniającego

Do bezpośredniego montażu w pionowym profilu szafy TS. Wsunąć 4 montowane wcześniej śruby i unieruchomić.

Obciążalność:

– Ciężar powierzchniowy - 40 kg, statyczny

Materiał:

– Blacha stalowa

Kolor:

– RAL 7015

Zakres dostawy:

– Wraz z zestawem montażowym

Do szaf ¹⁾		Powierzchnia pulpitu		Nr kat.
Szerokość mm	Głębokość mm	Szerokość mm	Głębokość mm	
600	600	507	550	8800.900
600	800	507	750	8800.910

¹⁾ Przy szafach bez płyty montażowej



Akcesoria:

– Wentylatorowy zestaw uzupełniający 7980.XXX, patrz strona 533

Korytko szuflady

wysuwane

Do szaf z konstrukcją ramy TS serii IW, PC. Szerokość 600 mm i głębokość 600 – 800 mm. Wysokość korytka: 83 mm

Obciążalność:

– Ciężar powierzchniowy - 40 kg, statyczny

Materiał:

– Blacha stalowa

Kolor:

– RAL 7035

Zakres dostawy:

– Wraz z 2 szynami teleskopowymi

Opak.	Nr kat.
1 szt.	6902.700

Lampa systemowa LED



Akcesoria przyłączeniowe strona 752 **Systemy szaf** strona 74/94 **Obudowa sterownicza Kompakt AE** strona 58

Zalety:

- Optymalne oświetlenie w całej szafie sterowniczej
- Do wyboru wersje z mocowaniem zatrzaskowym, przykręcany i magnetycznym
- Odpowiednie wyposażenie do każdego zastosowania

Materiał:

- Tworzywo sztuczne
- Aluminium

Kolor:

- Obudowa: RAL 7016

Kolor światła:

- 4.000 K (neutralny biały)

Zakres dostawy:

- Wraz ze śrubami mocującymi

Wskazówka:

- Akcesoria przyłączeniowe są zamawiane osobno
- Informacje na temat wersji dla poszczególnych krajów dostępne w Internecie

Nr kat.	2500.310		2500.300		2500.210		2500.200	
Moc (w lumenach)	1200		1200		900		900	
Długość (mm)	437		437		437		437	
Czujnik ruchu	■		■		-		-	
Napięcie znamionowe robocze	100 – 240 V AC		■		■		■	
	24 V DC		-		-		-	
Wyposażenie	Gniazdo		■		-		-	
	Możliwość obrotu złącza wtykowego o 90°		■		■		■	
	Regulacja kierunku świecenia		■		-		-	
	Regulacja rozkładu oświetlenia		■		■		■	
Klasa ochrony			II (z izolacją ochronną)					
Atesty	UL		-		-		■	
	cUL		-		-		■	
	CCC		-		-		■	
	ENEC		■		■		■	
Rodzaj montażu	Wkręcana		■		■		■	
	Mocowanie na zatrzaski		■		■		■	
	Mocowanie na magnesy do powierzchni (akcesoria)		-		-		■	
Możliwości przyłączenia	Zasilanie		3-bieg.		3-bieg.		3-bieg.	
	Okablowanie w szeregu		3-bieg.		3-bieg.		3-bieg.	
	Wyłącznik pozycyjny drzwi (akcesoria)		-		-		■	
Możliwość montażu	Szaf z podziałką 25 mm		Przykręcana/Zatrzaskowa		bepośrednio do profilu		bepośrednio do profilu	
	AE		Wkręcana		z kątownikiem uniwersalnym			

Akcesoria

Kątownik uniwersalny	2373.000	2373.000	2373.000	2373.000
Zestaw do mocowania magnesu	-	2500.480	-	2500.480
Wyłącznik drzwiowy	-	-	2500.460	2500.460
Przełącznik pozycyjny drzwi, UL	-	-	-	2500.470

Akcesoria przyłączeniowe

Zasilanie, 2-bieg.	-	-	-	-
Zasilanie, 3-bieg.	2500.400	2500.400	2500.400	2500.400
Zasilanie, 3-bieg., ENEC, UL	-	2500.500	-	2500.500
Okablowanie przelotowe, 2-bieg.	-	-	-	-
Okablowanie przelotowe, 3-bieg.	2500.430	2500.430	2500.430	2500.430
Okablowanie przelotowe, 3-bieg., ENEC, UL	-	2500.530	-	2500.530

Klawiatury, półki i szuflady



Podkładka myszy, wychylna

Do montażu po lewej/prawej pod półką na klawiaturę. Zatrząskuje się automatycznie, wychylna. Z otworami mocowania do uchwytu na mysz 2382.000.

Materiał:

– Blacha stalowa

Powierzchnia:

– Ocynkowane

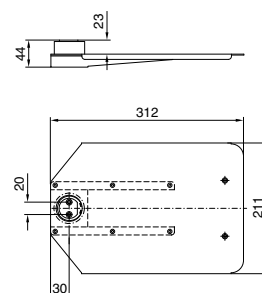
Zakres dostawy:

– Wraz z zestawem montażowym i podkładką pod mysz, naklejona

Opak.	Nr kat.
1 szt.	2383.020

+ Akcesoria:

– Uchwyt na mysz, patrz strona 834



Uchwyt myszy

Pasujący do półki na podkładkę pod mysz i do bezpiecznego mocowania standardowej myszy.

Materiał:

– Blacha stalowa

Powierzchnia:

– Ocynkowane

Zakres dostawy:

– Wraz z zestawem montażowym

Waga kg	Opak.	Nr kat.
0,3	1 szt.	2382.000

! Dodatkowo należy zastosować:

– Podstawa padu myszy, patrz strona 833
lub
– Półka na mousepad, wychylna, patrz strona 834



Kłapa do pobierania wydruków

Do wbudowania w powierzchnie

Umożliwia proste pobieranie stron z drukarki bez otwierania drzwi obudowy. Kłapa ze szkła akrylowego z zamknięciem magnetycznym.

Kłapa do pobierania wydruków	Kolor RAL	Opak.	Nr kat.
DIN A4	7015	1 szt.	6903.200



Podłoga

do ramy rurowej drzwi

Oszczędzająca miejsce alternatywa w miejsce półki urządzenia, jako podstawa Tower-PC (maks. 20 kg). Do przykręcenia do ramy rurowej drzwi w obudowach o szerokości 600 mm na bazie TS.

Obciążalność:

– 20 kg

Materiał:

– Blacha stalowa

Powierzchnia:

– Lakierowana

Kolor:

– RAL 7015

Zakres dostawy:

– Wraz z pasem utrzymującym i zestawem montażowym

Szer. x wys. x głęb. mm	Opak.	Nr kat.
445 x 159 x 230	1 szt.	6902.950

! Dodatkowo należy zastosować:

– Podpora montażowa TS do bezpośredniego przykręcenia do ramy rurowej drzwi, patrz strona 685