



Szafy ARETA ze stali nierdzewnej



Charakterystyka

STRUKTURA

Szyny zostały wykonane z unikalnych zamkniętych profili wykonanych ze stali nierdzewnej AISI 304 o grubości 1.5mm. Narożniki ramy zostały wykonane wraz z prostopadłymi przyłączami z blachy stalowej AISI 304, laserowo przyspawane do szyn.

Drzwi wykonane z barwionej stali nierdzewnej AISI304 o grubości 2mm (AISI 316 na życzenie) z cylindryczną ramą usztywniającą.

Zawiasy zostały wykonane ze stopu "zinc", chrom platerowany, pozwalające na otwarcie o 180o (zawiasy wykonane ze stali nierdzewnej AISI 316 dostępne na życzenie).

Panel tylny wykonany z barwionej stali nierdzewnej AISI 304 o grubości 1.5mm (AISI 316 dostępne na życzenie).

Sufit wykonany z barwionej stali nierdzewnej AISI 304 o grubości 1.5mm (AISI 316 dostępne na życzenie).

Podstawa wykonana z barwionej stali nierdzewnej AISI 304 o grubości 1.5mm (AISI 316 dostępne na życzenie).

Zawartość wyposażenia

- struktura
- drzwi kompletne w podwójne zasuwki zamykające o średnicy 3mm
- panel tylny
- zdejmowany sufit
- podstawa ze zdejmowanym wpustem na okablowanie.

Zgodność i pochwały



Stopień ochrony

- IP 55 zgodnie z EN50298; EN60529
- typ 12 zgodny z UL508A; UL50
- ochrona przed uderzeniem IK10 zgodnie z EN500298; EN50102.

Zamawiane oddzielnie:

- śruby hakowe oczkowe i/lub wsporniki do podnoszenia zamawiane oddzielnie (patrz strona 236).

Sz. ARETA ze stali nierdz. z pojed. drzwiami pełnymi

kod		wymiary szafy			wew. przestrzeń użytkowa			N	
model	nr art.	L (1)	A	P	szer.	wys.	gł.		
ARETX	061804PR	600	1809	414	500	1700	300	1630	
	061805PR			514			400		
	062005PR			2009			514		1900
	062006PR	614	500						
	081804PR	800	1809	414		700	1700	300	1630
	081805PR			514				400	
	082005PR			2009	514			1900	
	082006PR	614	500						
	101805PR	1000	1809	514	900		1700	400	1630
	101806PR			614				500	
	102005PR			2009		514		1900	
	102006PR		614			500			

(*) wymiary całkowite z zamontowanymi panelami bocznymi wynoszą odpowiednio 616, 816, 1016.

Aby zamówić obudowę ze stali nierdzewnej wyższego gatunku AISI 316, proszę dodać literę H do numeru katalogowego. Np: ARETX-082005PRH

Sz. ARETA ze stali nierdz. z podwój. drzwiami pełnymi

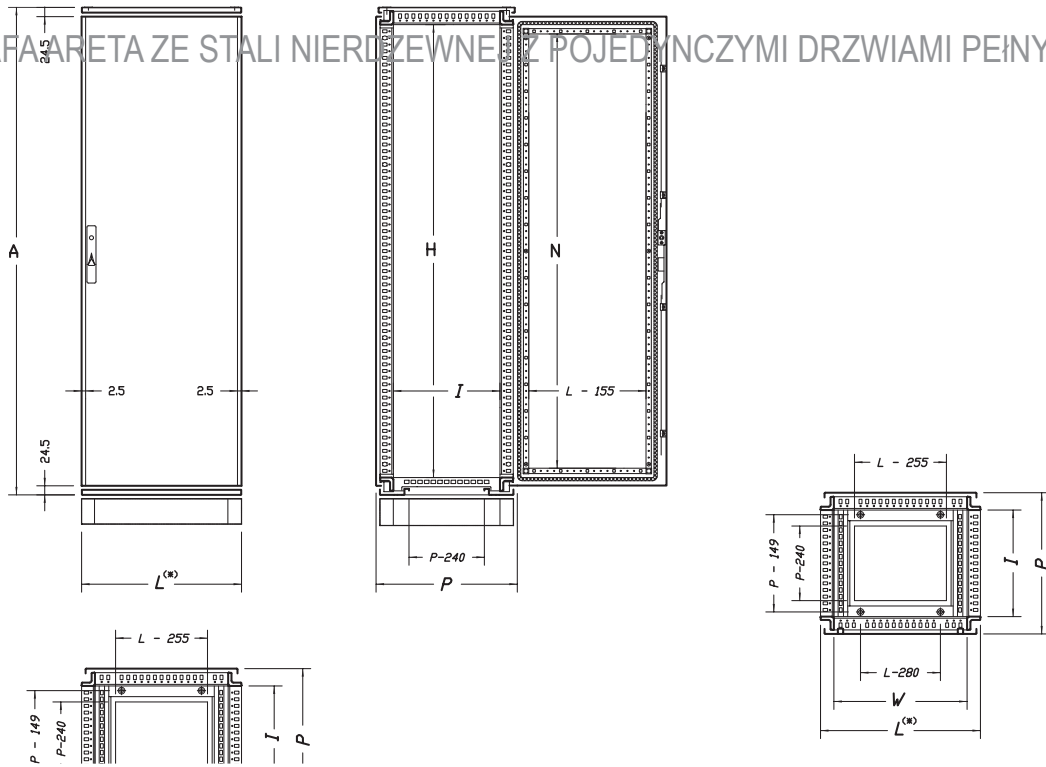
kod		wymiary szafy			wew. przestrzeń użytkowa			N
model	nr art.	L (1)	A	P	szer.	wys.	gł.	
ARETX	121804PR	1200	1809	414	1100	1700	300	1630
	121805PR			514			400	
	122005PR		2009	514		1900	400	
	122006PR			614			500	

(*) wymiary całkowite z zamontowanymi panelami bocznymi wynoszą 2016..

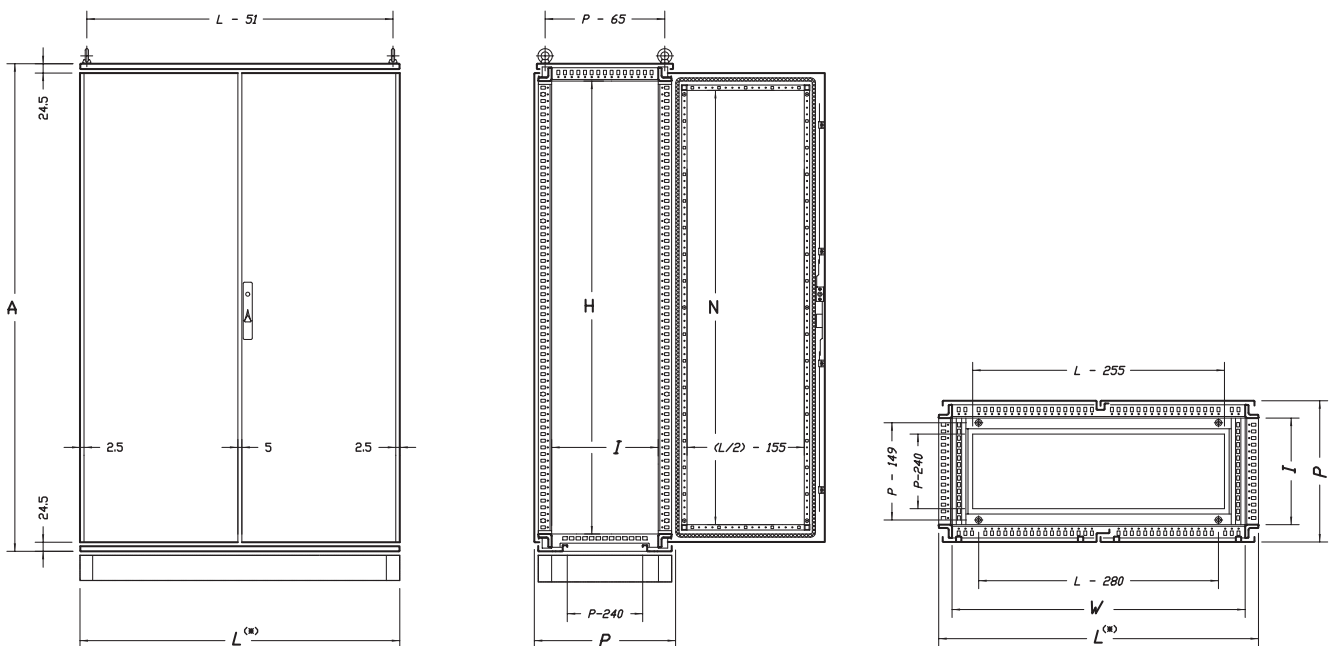
Aby zamówić obudowę ze stali nierdzewnej wyższego gatunku AISI 316, proszę dodać literę H do numeru katalogowego. Np: ARETX-082005PRH

Szafy ARETA ze stali nierdzewnej

SZAFY ARETA ZE STALI NIERDZEWNEJ Z POJEDYNCZYMI DRZWIAMI PEŁNYMI



SZAFY ARETA ZE STALI NIERDZEWNEJ Z PODWÓJNYMI DRZWIAMI PEŁNYMI





Szafy ARETA ze stali nierdzewnej z drzwiami przeszklonymi



Charakterystyka

STRUKTURA

Szyny zostały wykonane z unikalnych zamkniętych profili wykonanych ze stali nierdzewnej AISI 304 o grubości 1.5mm.
 Narożniki ramy zostały wykonane wraz z prostokątnymi przyłączami z blachy stalowej AISI 304, laserowo przyspawane do szyn.
 Drzwi wykonane z materiału AISI304 o grubości 2mm (AISI 316 na życzenie) z ramą usztywniającą oraz przezroczystym oknem z pleksiglasu.
 Zawiasy zostały wykonane ze stopu "zinc", chrom platerowany, pozwalające na otwarcie o 180o (zawiasy wykonane ze stali nierdzewnej AISI 316 dostępne na życzenie).

Zawartość wyposażenia

- struktura
- drzwi z pleksiglasem kompletne w podwójne zasuwki zamykające o średnicy 3mm
- zawiasy ze stopu "zinc", chrom platerowany
- panel tylny
- zdejmowany sufit
- podstawa ze zdejmowanym wpustem na okablowanie.

Zgodność i pochwały

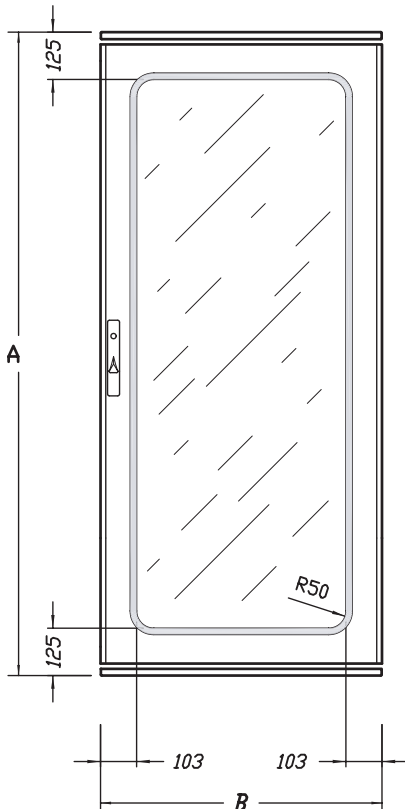


Stopień ochrony

- IP 55 zgodnie z EN50298; EN60529
- typ 12 zgodny z UL508A; UL50
- ochrona przed uderzeniem IK10 zgodnie z EN500298; EN50102.

Zamawiane oddzielnie::

- śruby hakowe oczkowe i/lub wsporniki do podnoszenia zamawiane oddzielnie (strona 236).



kod		wymiary szafy			B	A	
model	nr art.	szer.	wys.	gł.			
ARETX	061804PX	600	1809	414	600	1809	
	061805PX			514			
	062005PX		2009	514		2009	
	062006PX			614			
	081804PX	800	1809	414		800	1809
	081805PX			514			
	082005PX		2009	514	2009		
	082006PX			614			
	101805PX	1000	1809	514	1000		1809
	101806PX			614			
	102005PX		2009	514		2009	
	102006PX			614			

Aby zamówić obudowę ze stali nierdzewnej wyższego gatunku AISI 316, proszę dodać literę H do numeru katalogowego. Np.: ARETX-082005PXH.

Akcesoria uzupełniające

Cokół standardowy W=100 ATZ1 - W=200 ATZ2

Charakterystyka

Narożniki: wykonane ze stali nierdzewnej AISI304 o grubości 2mm (AISI 316 na życzenie).
Belki poprzeczne: wykonane ze stali nierdzewnej AISI304 o grubości 2mm (AISI 316 na życzenie).

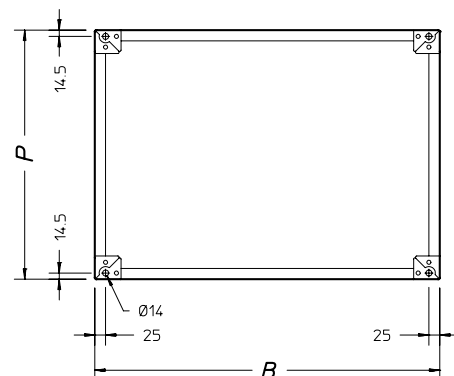
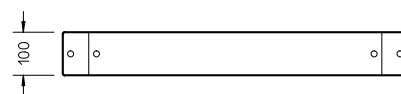
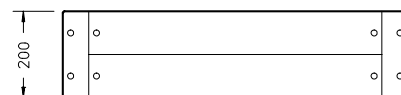
Kompozycja

- 4 narożniki

- belki poprzeczne.

Zredukowane rozmiary narożników pozwalają na łatwą manipulację szafą.
Osłony boczne mogą być usunięte od frontu oraz tyłu.

UWAGA: cokół w pełni zespawany z osłonami bocznymi dostępny na życzenie.



cokół

kod		wymiary szafy		cokół	
model	nr art.	szer.	gł.	B	P
ATX1 (h=100)	060040	600	414	600	378
	060050		514		478
	060060		614		578
	080040	800	414	800	378
	080050		514		478
	080060		614		578
ATX2 (h=200)	100040	1000	414	1000	378
	100050		514		478
	100060		614		578
	120040	1200	414	1200	378
	120050		514		478
	120060		614		578

Aby zamówić cokół ze stali nierdzewnej wyższego gatunku AISI 316, proszę dodać literę H do numeru katalogowego.
Np.: ATZ1-080050H

PŁYTA MONTAŻOWA WKŁADANA OD FRONTU ATPA

Wykonana z blachy stalowej "sendzimir"

- grubości 2.5mm dla długości <1000

- grubości 3mm dla długości ≥1000

plyta montażowa

kod		wymiary szafy		plyta	
model	nr art.	B	A	L	H
ATPA	060180	600	1809	485	1680
	060200		2009		1880
	080180	800	1809	685	1680
	080200		2009		1880
	100180	1000	1809	885	1680
	100200		2009		1880
	120180	1200	1809	1085	1680
	120200		2009		1880



* Dla długości ≥ 1400 płyta montażowa wykonana w dwóch częściach wraz z poziomą złączką oraz profilem usztywniającym



Zamawiane oddzielnie:
- akcesoria montażowe: WTKB-002.

Aksesoria uzupełniające



PŁYTA MONTAŻOWA WKŁADANA OD BOKU ATPL

Wykonana z blachy stalowej "sendzimir" o grubości 2.5mm.
Wyposażenie zawiera akcesoria montażowe oraz prowadnice ślizgowe.

plyta montażowa

kod		wymiary szafy		plyta	
model	nr art.	B	A	L	H
ATPL	060180	600	1809	600	1685
	060200		2009		1885
	080180	800	1809	800	1685
	080200		2009		1885
	100180	1000	1809	1000	1685
	100200		2009		1885
	120180	1200	1809	1200	1685
	120200		2009		1885



PANELE BOCZNE ATFX

Wykonane ze stali nierdzewnej AISI 304 o grubości 1.5mm (AISI 316 na życzenie).

Kompozycja

- dwa panele boczne
- spinacze do szybkiego łączenia
- akcesoria montażowe.

panele boczne

kod		wymiary szafy	
model	nr art.	wys.	gl.
ATFX	040180	1800	400
	050180		500
	060180		600
	050200	2000	500
	060200		600

Aby zamówić panele boczne ze stali nierdzewnej wyższego gatunku AISI 316, proszę dodać literę H do numeru katalogowego. Np.: ATFX-050200H.

Aksesoria uzupełniająca



STOPA POZIOMUJĄCA WTPX

Można je stosować do struktury szafy bądź cokołu.
Ułatwiają czyszczenie podłogi oraz dostosowywanie wysokości.

Kompozycja

4 elementy, płytki oraz akcesoria montażowe.



ZAWIASY 1800 CHROMOWANE

WTCE-180001C

Zawartość wyposażenia 4 pieces.

ZAWIASY 1800 ZE STALI NIERDZEWNEJ AISI 316

WTCE-180001X

Wyposażenie zawiera 4 elementy.



ŚRUBY HAKOWE OCZKOWE

WTGS-001X

Śruby hakowe oczkowe M12. Stal nierdzewna.

Wyposażenie zawiera 4 elementy.



WSPORNIKI DO PODNOSZENIA WTSS-001

Wsporniki do podnoszenia z blachy stalowej "zincpassivated" o grubości 5mm.

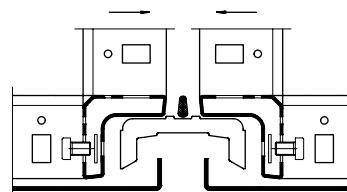
Wyposażenie zawiera 4 elementy.

Akcesoria uzupełniające

ZESTAW MONTAŻOWY ATKU-002X

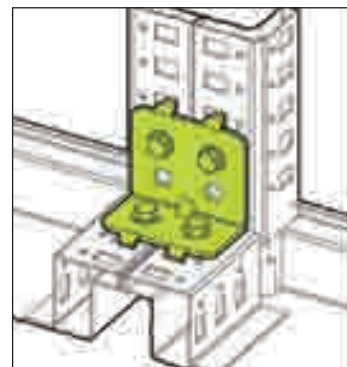
Przeznaczony do połączenia ze sobą dwóch szaf.
Zaleca się używanie specjalnych wsporników do podnoszenia WTSS-001 zamiast śrub hakowych oczkowych
Wyposażenie zawiera dystanse łączeniowe, akcesoria montażowe oraz uszczelkę aby zapewnić stopień ochrony IP.

Zestaw z wykonany chromu platerowanego (ATKU-002C) dostępny na życzenie.



WSPORNIKI PODPOROWE ATKU-003

Wykonane z blachy stalowej "zincpassivated" o grubości 4mm.
Przeznaczone do uzyskania większej sztywności szaf połączonych szeregowo.
Zawartość wyposażenia:
4 elementy, akcesoria montażowe.



OSŁONA NA WENTYLATORY FILTRUJĄCE

Osłona instalowana nad wylotem dyszy wentylatora filtrującego, stopień ochrony IP obudowy zostaje zachowany

Charakterystyka

Wykonana ze stali nierdzewnej AISI 304 o grubości 1.2mm.

Kompozycja

Pojedynczy element wraz z akcesoriami montażowymi.

Stopień ochrony

IP 55.



kod			
model	nr art.	dla wentylatora filtrującego	dla siatki filtrującej
WTCVX	005	WT300/300V WI200/200V	WT330 WI230
	010	WT305/305V WT308/308V WI205/205V	WT335 WI235
	015	WT310/310V WT315/315V WI210/210V	WT340 WI240

KIESZEŃ NA DOKUMENTACJĘ WTTS

Kieszonki dużych rozmiarów wykonana ze stali nierdzewnej o grubości 1.5mm.

Kompozycja

Zawartość wyposażenia: 1 kieszonka na dokumentację komplecie z wkrętami montażowymi.

Szer. 600mm WTTS - 000600X
Szer. 800mm WTTS - 000800X
Szer. 1000mm WTTS - 001000X





Szafy ARETA ze stali nierdzewnej



MODUŁOWA SZAFA ARETA ZE STALI NIERDZEWNEJ

Tablicowe dystrybutory mocy ze stali nierdzewnej dostępne na życzenie.
(Struktura kubiczna wykonana z blachy stalowej "sendzimir")

Zgodność i pochwały



Stopień ochrony

Struktura z drzwiami przeszklonymi:
- IP 55 zgodnie z EN50298; EN60529
- typ 12 zgodny z UL508A; UL50.

Szafy ARETA PC ze stali nierdzewnej z wysuwaną klawiaturą



Charakterystyka

Struktura frontowa PC z wysuwaną klawiaturą zawiera:

- struktura wykonana z materiału AISI 304 z panelem tylnym. AISI 316 na życzenie.
- górne drzwi przeszklone ze stali nierdzewnej do obserwacji obrazu monitora
- wysuwana półka na klawiaturę wraz ze wspornikiem na mysz
- dolne drzwi ze stali nierdzewnej
- uszczelniona skrzynka na klawiaturę
- dwustronna taśma klejąca do montażu klawiatury
- uszczelka i akcesoria montażowe
- wspornik monitora.

Stopień ochrony

- IP 55.

wymiary			kod	
szer.	wys.	gł.	model	nr art.
600	1800	600	ATPCX	061806CE
600	2000	600	ATPCX	062006CE

Zamawiane oddzielnie:

- panele boczne ATRFX (patrz strona 234)
- cokoły W=100, W=200 (patrz strona 233).

Aby zamówić obudowę ze stali nierdzewnej wyższego gatunku AISI 316, proszę dodać literę H do numeru katalogowego. Np.: ATPCX-061806CEH.