

# Obudowy ekranowane EMC z poliwęglanu

## Ensto Cubo EMC

### IP 66

Seria obudów Ensto Cubo EMC zaprojektowana została zgodnie z wymogami dyrektywy EMC dla ochrony przed przenoszeniem się interferujących fal radiowych (RFI) i elektromagnetycznych (EMF) do wnętrza obudowy (ochrona urządzeń znajdujących się w środku), a także przed emisją i rozprzestrzenianiem się zakłóceń pochodzących z urządzeń zabudowanych wewnątrz. Istotą powyższej ochrony jest tzw. klatka Farada'ya - całkowite pokrycie obudowy przewodzącą elektrycznie powłoką. Dla zwiększenia efektywności obudów Ensto Cubo EMC stosuje się specjalne uszczelki silikonowe z przewodzącym rdzeniem.

Seria wykonana jest z wysokiej jakości poliwęglanu i oparta jest na typoszeregach Ensto Cubo D, S i O.

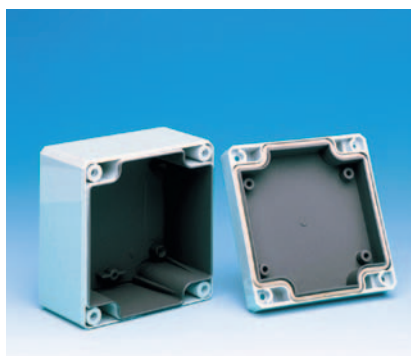
Dostępne są w 12-stu rozmiarach (szer. x wys. x głęb.) od 80 x 82 x 56 mm do 300 x 600 x 130 mm.

Raporty z badań obudów Ensto Cubo EMC dostępne są na życzenie.



Seria wykonana jest z wysokiej jakości poliwęglanu i oparta jest na typoszeregach Ensto Cubo D, S oraz O. Obudowy dostępne są w 12-stu rozmiarach od 80 x 82 x 56 mm do 300 x 600 x 130 mm.

Szerokość mm	Wysokość mm	Głęb. mm	Głęb. wew. mm	Poliwęglan szara pokrywa	
80	82	56	42.0	EMCPC080806G	Ensto Cubo D
80	120	56	42.0	EMCPC081206G	Ensto Cubo D
75	125	75	60.5	EMCPC081308G	Ensto Cubo S
120	122	56	42.0	EMCPC121206G	Ensto Cubo D
125	125	75	60.5	EMCPC131308G	Ensto Cubo S
125	175	75	60.5	EMCPC131808G	Ensto Cubo S
175	175	75	60.5	EMCPC181808G	Ensto Cubo S
200	200	130	115.0	EMCPC202013G	Ensto Cubo O
200	300	130	115.0	EMCPC203013G	Ensto Cubo O
300	300	130	116.0	EMCPC303013G	Ensto Cubo O
300	400	130	117.0	EMCPC304013G	Ensto Cubo O
300	600	130	118.0	EMCPC306013G	Ensto Cubo O



Wewnętrzna strona obudów Ensto Cubo EMC pokryta jest specjalną warstwą przewodzącą. Dodatkowo stosuje się uszczelki silikonowo-srebrzone.

#### Obudowy EMC z poliwęglanu Ensto Cubo EMC

##### Specyfikacja techniczna

Stopień ochrony EN 60529

Odporność na uder mech.  
EN 50102 (+35 °C / -25 °C)

Zakres temperatur pracy

Palność UL 94

Kolor standardowy

Uszczelka pokrywy

##### Poliwęglan

IP 66

IK 08/IK 08

-50 °C...+100 °C

V-2...5VA

szary RAL 7035

srebro/silikon