



Rozbudowa systemu strona 613 Monitory, klawiatury strona 827/828 Klimatyzacja strona 389 Pulpity stojące, stal nierdzewna strona 226

Materiał:

- Obudowa: blacha stalowa 1,5 mm
- Drzwi i pokrywa pulpitu: blacha stalowa 2,0 mm, uszczelka piankowa PU wylewana na obwodzie
- Płyta montażowa: blacha stalowa 3,0 mm

Powierzchnia:

- Obudowa, pokrywa i drzwi: gruntowane przez zanurzenie, pokrywane proszkowo z zewnątrz, lakier strukturalny
- Płyta montażowa: ocynkowana

Kolor:

- RAL 7035

Klasa ochrony IP wg IEC 60 529:

- IP 55 przy wyborze odpowiedniej płyty podłogi

Klasa ochrony NEMA:

- NEMA 12, przy wyborze odpowiedniej płyty podłogi

Zakres dostawy:

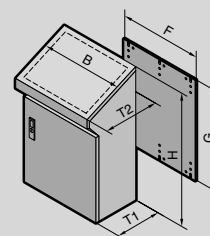
- Obudowa, z tyłu i z boku zamknięta
- Drzwi lub drzwi podwójne z przodu, z zamknięciem przętowym
- Płyta montażowa
- Pokrywa tylna zawiasowana, 2 ustawiacze z automatycznym zamknięciem. Odryglowanie z lewej strony automatycznie, z prawej ręcznie
- Otwarta podłoga do indywidualnego wprowadzenia kabli

Wskazówka:

- W wariantcie 2-drzwiowym, otwór w podstawie jest podzielony na dwie części, potrzebne są 2 zestawy płyt podłogowych.

Atesty:

- UL
- cUL



| | Opak. | 600 | 800 | 1000 | 1200 | Strona |
|--|--------|-----------------|-----------------|-----------------|-----------------|--------|
| Szerokość (B) mm | | 600 | 800 | 1000 | 1200 | |
| Wysokość (H) mm | | 960 | 960 | 960 | 960 | |
| Głębokość, dół (T1) mm | | 400 | 400 | 400 | 400 | |
| Głębokość, góra (T2) mm | | 520 | 520 | 520 | 520 | |
| Szerokość płyt montażowych (F) mm | | 530 | 730 | 930 | 1130 | |
| Wysokość płyt montażowych (G) mm | | 900 | 900 | 900 | 900 | |
| Nr kat. | 1 szt. | 6746.500 | 6748.500 | 6740.500 | 6742.500 | |
| Drzwi | | 1 | 1 | 2 | 2 | |
| Akcesoria | | | | | | |
| Elementy cokołu przednie i tylne, 100 mm | 2 szt. | 8601.600 | 8601.800 | 8601.000 | 8601.200 | 619 |
| Oslony cokołu, boczne, 100 mm | 2 szt. | 8601.040 | 8601.040 | 8601.040 | 8601.040 | 620 |
| Elementy cokołu przednie i tylne, 200 mm | 2 szt. | 8602.600 | 8602.800 | 8602.000 | 8602.200 | 619 |
| Oslony cokołu, boczne, 200 mm | 2 szt. | 8602.040 | 8602.040 | 8602.040 | 8602.040 | 620 |
| Belka nośna | 2 szt. | 8601.450 | 8601.450 | 8601.450 | 8601.450 | 626 |
| Blachy podłogowe | | p. strona | p. strona | p. strona | p. strona | 632 |
| Listwa aluminiowa TP | 1 szt. | 6731.120 | 6731.120 | 6731.120 | 6731.120 | 155 |
| Szyny do zabudowy wewnętrznej | 4 szt. | p. strona | 5001.051 | p. strona | p. strona | 716 |
| Szyna systemowa chassis TS 17 x 73 mm | | p. strona | p. strona | p. strona | p. strona | 717 |
| Szyna montażowa TS 18 x 38 mm | 4 szt. | 8612.240 | 8612.240 | 8612.240 | 8612.240 | 720 |
| Szyny wsporcze do kabli | 1 szt. | 5001.080 | 5001.081 | 5001.082 | 5001.083 | 783 |
| Kieszonki na schematy połączeń z blachy stalowej | 1 szt. | 4116.500 | 4118.500 | 4115.500 | 4116.500 | 688 |
| Systemowa oprawa oświetleniowa LED | | p. strona | p. strona | p. strona | p. strona | 750 |

Listwa aluminiowa TP

Do doposażenia części środkowych i górnych TP oraz pulpitów stojących.

Zastosowania:

- Trzyczęściowych/dwuczęściowych TP
- Pulpity stojące TP
- Wszystkie szafy sterownicze / pokrywy o wysokości krawędzi 20 mm (grubość blachy maks. 2 mm)

Możliwości zabudowy:

- Skracana do innych rozmiarów
- 3 x szerokość 600 mm
- 2 x szerokość 800 mm
- 1 x szerokość 1000 mm + 1 x szerokość 600 mm
- 1 x szerokość 1200 mm
- 1 x szerokość 1600 mm

Materiał:

- Aluminiowy profil wytłaczany
- Pokrywy: tworzywo sztuczne

Powierzchnia:

- Aluminiowy profil wyciągany: naturalnie anodyzowany

Kolor:

- Pokrywy: RAL 7035

| Długość mm | Nr kat. |
|------------|----------|
| 1750 | 6731.120 |

Zakres dostawy:

- 1 profil aluminiowy
- 6 pokrywek z tworzywa sztucznego
- Szablon nawierceń
- Akcesoria montażowe



Szuflada

do pulpitu uniwersalnego TP

Do myszy i klawiatury o szerokości maks. 500 mm. Także przy otwartej klapie zachowany zostaje wysoki poziom ochrony.

Materiał:

- Blacha stalowa

Powierzchnia:

- Lakier strukturalny

Kolor:

- RAL 7035

Klasa ochrony IP wg IEC 60 529:

- IP 55

Klasa ochrony NEMA:

- NEMA 12

Zakres dostawy:

- Z wkładką dwupiórkową
- Wraz z zestawem montażowym

| Wysokość mm | Nr kat. |
|-------------|----------|
| 200 | 4757.500 |



Wskazówki dotyczące montażu:

- Montowana tylko bez płyty montażowej.



Akcesoria:

- Wkładki zamka, patrz strona 680
- Uchwyty z tworzywa sztucznego, patrz strona 679



Występ pulpitu

do pulpitu uniwersalnego TP

Do zamontowania elementów wskaźników i obsługi oraz klawiatury. Zamknięty po bokach i z przodu. Płyty pokrywy dla góry i dołu.

Materiał:

- Blacha stalowa

Powierzchnia:

- Gruntowane przez zanurzenie, pokrywane proszkowo z zewnątrz, lakier strukturalny

Kolor:

- RAL 7035

Klasa ochrony IP wg IEC 60 529:

- IP 55

Klasa ochrony NEMA:

- NEMA 12

Zakres dostawy:

- Wraz z zestawem montażowym

| Wysokość mm | Nr kat. |
|-------------|----------|
| 200 | 2696.500 |



Elementy cokółu, przednie i tylne

Blacha stalowa do TS, TS IT, SE, CM, TP, PC, IW

Element cokółu składa się z jednej osłony i dwóch elementów narożnych. Przy elementach cokółu o wysokości 200 mm, osłona podzielona jest na dwie części do wprowadzania kabli.

Materiał:

- Elementy cokółu: blacha stalowa
- Pokrywy: tworzywo sztuczne

Powierzchnia:

- Lakierowana

Kolor:

- Pokrywy: RAL 9005/7035

Zakres dostawy:

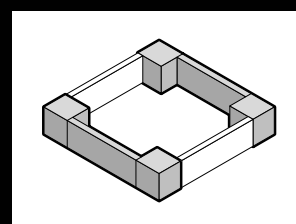
- 2 elementy cokółu, 4 pokrywy, 4 śruby i nakrętki klatkowe M 12 do montażu do szafy

! Dodatkowo należy zastosować:

- W zależności od zastosowania i obciążenia, boczne osłony cokółu, patrz strona 620

+ Akcesoria:

- Nakładki mocowania do podłoża 2817.000, patrz strona 622
- Maty filtracyjne do osłon w wersji wentylowanej, patrz strona 623



Wysokość 100 mm, kolor: RAL 7022

| Do szerokości szafy mm | Wersja | Nr kat. |
|------------------------|-----------|-----------------|
| 300 | zamknięte | 8601.915 |
| 400 | zamknięte | 8601.400 |
| 600 | zamknięte | 8601.600 |
| 800 | zamknięte | 8601.800 |
| 850 | zamknięte | 8601.850 |
| 1000 | zamknięte | 8601.000 |
| 1100 | zamknięte | 8601.300 |
| 1200 | zamknięte | 8601.200 |
| 1600 | zamknięte | 8601.920 |
| 1800 | zamknięte | 8601.980 |

Wysokość 200 mm, kolor: RAL 7022

| Do szerokości szafy mm | Wersja | Nr kat. |
|------------------------|-----------|-----------------|
| 300 | zamknięte | 8602.915 |
| 400 | zamknięte | 8602.400 |
| 600 | zamknięte | 8602.600 |
| 800 | zamknięte | 8602.800 |
| 850 | zamknięte | 8602.850 |
| 1000 | zamknięte | 8602.000 |
| 1100 | zamknięte | 8602.100 |
| 1200 | zamknięte | 8602.200 |
| 1600 | zamknięte | 8602.920 |
| 1800 | zamknięte | 8602.980 |

Wysokość 100 mm, kolor: RAL 7035

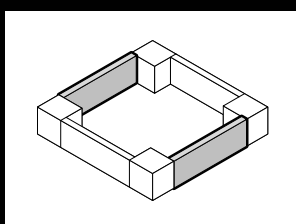
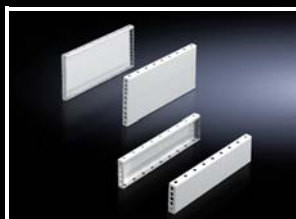
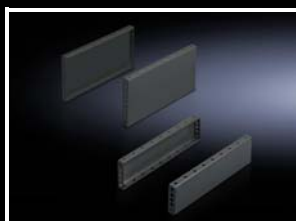
| Do szerokości szafy mm | Wersja | Nr kat. |
|------------------------|-------------|-----------------|
| 300 | zamknięte | 8601.905 |
| 600 | zamknięte | 8601.605 |
| 600 | wentylowane | 7825.601 |
| 800 | zamknięte | 8601.805 |
| 800 | wentylowane | 7825.801 |

Wysokość 200 mm, kolor: RAL 7035

| Do szerokości szafy mm | Wersja | Nr kat. |
|------------------------|-----------|-----------------|
| 300 | zamknięte | 8602.905 |
| 600 | zamknięte | 8602.605 |
| 800 | zamknięte | 8602.805 |

Cokół

Cokół TS



Oslony cokołu boczne

Blacha stalowa do elementów cokołu z przodu i z tyłu

Montaż między elementami cokołu. Przy wysokości 200 mm można również zastosować dwie osłony cokołu po 100 mm. Do stabilizacji połączonych elementów cokołu należy zamontować osłony cokołu (o wysokości 100 mm) obrócone o 90°.

Materiał:

– Blacha stalowa

Powierzchnia:

– Lakierowana

Zakres dostawy:

– 2 osłony cokołu, włącznie z zestawem montażowym do mocowania na elementach cokołu

! Dodatkowo należy zastosować:

– Nakładki łączeniowe cokołu 8601.100, patrz strona 620, przy montażu obróconych o 90° osłon cokołu

+ Akcesoria:

– Sworznie mocujące do cokołu, patrz strona 622

Wysokość 100 mm, kolor: RAL 7022

| Do szaf o głębokości mm | Nr kat. |
|-------------------------|----------|
| 300 | 8601.030 |
| 400 | 8601.040 |
| 500 | 8601.050 |
| 600 | 8601.060 |
| 800 | 8601.080 |

Wysokość 200 mm, kolor: RAL 7022

| Do szaf o głębokości mm | Nr kat. |
|-------------------------|----------|
| 300 | 8602.030 |
| 400 | 8602.040 |
| 500 | 8602.050 |
| 600 | 8602.060 |
| 800 | 8602.080 |

Wysokość 100 mm, kolor: RAL 7035

| Do szaf o głębokości mm | Nr kat. |
|-------------------------|----------|
| 600 | 8601.065 |
| 800 | 8601.085 |
| 1000 | 8601.015 |
| 1200 | 8601.025 |

Wysokość 200 mm, kolor: RAL 7035

| Do szaf o głębokości mm | Nr kat. |
|-------------------------|----------|
| 600 | 8602.065 |
| 800 | 8602.085 |
| 1000 | 8602.015 |
| 1200 | 8602.025 |

Nakładki łączeniowe cokołu

do cokołu TS

Są one niezbędne, jeżeli osłony zostały zamontowane z obrotem o 90° w celu większej stabilizacji przy transporcie połączonych szaf.

Dodatkowo na osłonę: 2 sztuki

Materiał:

– Blacha stalowa

Powierzchnia:

– Ocynkowane

Zakres dostawy:

– Wraz ze śrubami M8 x 16 mm

| Opak. | Nr kat. |
|---------|----------|
| 20 szt. | 8601.100 |



Cokół

Cokół



Nóżki odlewane

Do bezpiecznego ustawienia

- Obudowy dla komputerów Tower lub
- innych własnych konstrukcji

Głębokość: 700 mm

Materiał:

– Odlew aluminiowy

Kolor:

– RAL 7035

Zakres dostawy:

– Wraz z zestawem montażowym

| Opak. | Nr kat. |
|--------|-----------------|
| 2 szt. | 6902.920 |

+ Akcesoria:

- Mocowanie do podłogi 6147.000, patrz strona 205
- Podwójne rolki kierujące, patrz strona 628



Nóżki poziomujące

Do bezpośredniego montażu pod cokół TS i cokół, komplet. Gwarantują swobodny dostęp np. do czyszczenia podłogi i do wyrównania nierówności podłogi.

Obciążalność:

– Maksymalne dopuszczalne obciążenie statyczne: 400 kg na nóżkę poziomującą

Zakres przestawiania:

- M12: 55 mm – 125 mm
- M16: 45 mm – 120 mm

Materiał:

– Stal nierdzewna 1.4301 (AISI 304)

| Gwint | Opak. | Nr kat. |
|-------|--------|-----------------|
| M12 | 4 szt. | 2889.000 |
| M16 | 4 szt. | 2890.000 |

↔ Alternatywnie można zastosować:

- Nóżki poziomujące Hygienic Design, patrz strona 210



Belka nośna

do TS, SE, CM, TP, PC, IW
przestawialny

- Do zwiększenia stabilności
- Wysokość 70 mm
- Ustawianie w głębokości obudowy

Dla zwiększenia stabilności trawers wystaje z przodu i z tyłu o 138 mm poza ramę podłogową szafy. Tylna część w głębszych szafach może być wyciągnięta i ponownie przykręcona. Do przykręcenia do podłogi i szafy poprzez otwory montażowe z boku, z przodu, z tyłu. Rolki i nóżki poziomujące mogą być mocowane do przyspawanych nakrętek M12.

Materiał:

– Blacha stalowa

Powierzchnia:

– Lakierowana

Kolor:

– RAL 7015

| Do głębokości obudowy mm | Nr kat. |
|--------------------------|-----------------|
| 400 | 8601.450 |
| 500 | |
| 600 | 8601.680 |
| 800 | |

+ Akcesoria:

- Podwójne rolki kierujące 6148.000, 7495.000, patrz strona 628
- Nóżki poziomujące 4612.000, 7493.100, patrz strona 628



Podłoga

Podłoga



Płyta podłogowa

do CM, TP

Wyrównanie potencjałów następuje poprzez elementy mocujące, dodatkowo dostępne są również punkty uziemiania.

Materiał:

– Blacha stalowa

Powierzchnia:

– Ocynkowane

Zakres dostawy:

– Wraz z zestawem montażowym

Wskazówka:

– W celu większej stabilności i uniwersalnego prowadzenia kabli otwór podłogowy w szafach o szerokości 1000, 1200 i 1600 mm podzielony jest w szerokości i może być dodatkowo wyposażony w różne elementy wyposażenia

Do głębokości szafy 300 mm, kompletne grupy modułów

| Do obudowy o szerokości | Dla szerokości szafy/pulpitu mm | | | | | | | | |
|-------------------------------------|---------------------------------|---------|-----|-----------------------|------------------------------|--|------|------|------|
| | Jednoczęściowy otwór podłogowy | | | | Dwuczęściowy otwór podłogowy | | | | |
| | Opak. | | 600 | 800 | Opak. | | 1000 | 1200 | 1600 |
| Grupy modułów do wprowadzania kabli | Potrzebna ilość opak. | Nr kat. | | Potrzebna ilość opak. | Nr kat. | | | | |

Profil zaciskowy na środku

| | | | | | | | | | |
|---|--------|---|----------|----------|--------|---|----------|----------|----------|
| Płyta podłogi, głębokość 50 mm | 1 szt. | 2 | 5001.210 | 5001.211 | 1 szt. | 4 | 5001.212 | 5001.213 | 5001.233 |
| Profil do wprowadzania kabli, na środku | 2 szt. | 1 | 8802.060 | 8802.080 | 4 szt. | 1 | 8802.100 | 8802.120 | 8802.160 |

Profil zaciskowy z tyłu

| | | | | | | | | | |
|---------------------------------------|--------|---|----------|----------|--------|---|----------|----------|----------|
| Płyta podłogi, głębokość 100 mm | 1 szt. | 1 | 5001.214 | 5001.215 | 1 szt. | 2 | 5001.216 | 5001.217 | 5001.234 |
| Profil do wprowadzania kabli, od tyłu | 2 szt. | 1 | 8802.065 | 8802.085 | 4 szt. | 1 | 8802.105 | 8802.125 | 8802.165 |

Tuleje, 1 x

| | | | | | | | | | |
|--------------------------------------|--------|---|----------|----------|--------|---|----------|----------|----------|
| Płyta podłogi, głębokość 50 mm | 1 szt. | 1 | 5001.210 | 5001.211 | 1 szt. | 2 | 5001.212 | 5001.213 | 5001.233 |
| Blachy wprowadzania kabli do tulejek | 1 szt. | 1 | 5001.226 | 5001.227 | 1 szt. | 2 | 5001.228 | 5001.229 | 5001.237 |

Tulejki wprowadzania kabli i dławiki wtykowe, strona 769

Do dławików kablowych

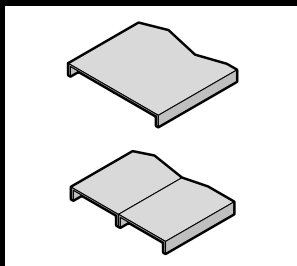
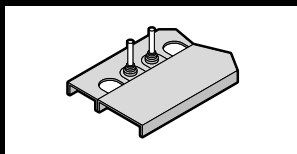
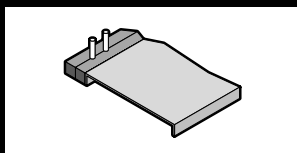
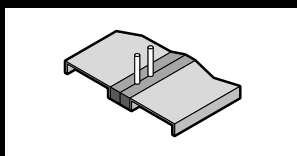
Jednoczęściowe

| | | | | | | | | | |
|---------------------------------|--------|---|----------|----------|--------|---|----------|----------|----------|
| Płyta podłogi, głębokość 150 mm | 1 szt. | 1 | 5001.218 | 5001.219 | 1 szt. | 2 | 5001.220 | 5001.221 | 5001.235 |
|---------------------------------|--------|---|----------|----------|--------|---|----------|----------|----------|

Dwuczęściowe

| | | | | | | | | | |
|---------------------------------|--------|---|----------|----------|--------|---|----------|----------|----------|
| Płyta podłogi, głębokość 50 mm | 1 szt. | 1 | 5001.210 | 5001.211 | 1 szt. | 2 | 5001.212 | 5001.213 | 5001.233 |
| Płyta podłogi, głębokość 100 mm | 1 szt. | 1 | 5001.214 | 5001.215 | 1 szt. | 2 | 5001.216 | 5001.217 | 5001.234 |

Dławiki kablowe, patrz strona 776



Drzwi / zamki

Drzwi, zabudowa wnętrza



Kieszenie na schematy połączeń z blachy stalowej

do TS, SE, CM, dolnej części TP, PC

Do mocowania w ramie rurowej drzwi w dowolnej wysokości.

Kolor:

– RAL 7035

Zakres dostawy:

– Wraz ze śrubami mocującymi

Głębokość = 90 mm

| Pasuje do drzwi o szerokości mm | Wymiary wewnętrzne prześwitu mm | | Nr kat. |
|---------------------------------|---------------------------------|-----|-----------------|
| | B | H | |
| 400 | 255 | 210 | 4114.000 |
| 500 | 355 | 210 | 4115.000 |
| 600 | 455 | 210 | 4116.000 |
| 800 | 655 | 210 | 4118.000 |
| 900 | 755 | 210 | 4123.000 |
| 1000 | 855 | 210 | 4124.000 |

Głębokość = 35 mm

| Pasuje do drzwi o szerokości mm | Wymiary wewnętrzne prześwitu mm | | Nr kat. |
|---------------------------------|---------------------------------|-----|-----------------|
| | B | H | |
| 500 | 355 | 210 | 4115.500 |
| 600 | 455 | 210 | 4116.500 |
| 800 | 655 | 210 | 4118.500 |

Blokada drzwi

Do zabezpieczenia otwartych drzwi.

Zakres dostawy:

– Wraz z zestawem montażowym

| Do | Montaż | Opak. | Nr kat. |
|--|--------|--------|-----------------|
| TS, SE, pulpit uniwersalny TP, PC | dół | 5 szt. | 4583.000 |
| CM, TP | góra | 2 szt. | 2519.200 |
| AE (oprócz 1032.500 i 1035.500) oraz wszystkich obudów ze stali nierdzewnej AE ¹⁾ | góra | 5 szt. | 2519.000 |

¹⁾ W przypadku stali nierdzewnej tylko w połączeniu z montażowymi listwami z otworami, patrz strona 686

Blokada drzwi do dróg ewakuacyjnych

do TS, SE, PC

Konwencjonalne blokady drzwi mogą w przypadku zagrożenia blokować drogę ewakuacyjną.

Dedykowana blokada umożliwia szybkie zwolnienie drzwi w obu kierunkach poprzez ich naciśnięcie. W połączeniu z zawiasami 180° mamy gwarancję, że żadne drogi ewakuacyjne nie zostaną zablokowane przez unieruchomione drzwi.

Zakres dostawy:

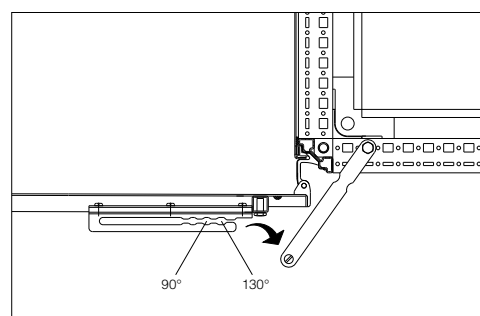
– Wraz z zestawem montażowym

| Opak. | Nr kat. |
|--------|-----------------|
| 1 szt. | 4583.500 |

+ Akcesoria:

– Zawiasy 180°, patrz strona 684

Zawiasy 180°



Zabudowa wewnętrzna

Systemy szynowe



Szyny do zabudowy wnętrza do AE

Do montażu w obudowie, bez obróbki mechanicznej. Montaż jest możliwy po bokach, w podłodze i powierzchniach dachowych.

Zmiennie z 2 szeregami otworów systemowych, tworzy dodatkową powierzchnię montażową dla np.:

- Szyna systemowa chassis TS
- Oświetlenie do szaf sterowniczych
- Wyłącznik drzwiowy
- Blokada drzwi
- Uchwyt węża kablowego

Zalety:

- Tylko jedna śruba do przymocowania szyny w obudowie
- Większa przestrzeń montażowa niż przy dotychczasowej szynie dzięki osobnemu adapterowi do wyłączników pozycyjnych drzwi (w zestawie)
- Kompatybilność z akcesoriami systemowymi TS 8
- Klasa ochrony obudowy pozostaje zachowana (niepotrzebna obróbka mechaniczna)
- Automagiczne wyrównywanie potencjałów.
- Możliwy dodatkowy montaż pomimo zainstalowanej płyty montażowej. Możliwy montaż przez płyty kołnierzowe

Materiał:

- Blacha stalowa

Powierzchnia:

- Ocynkowane

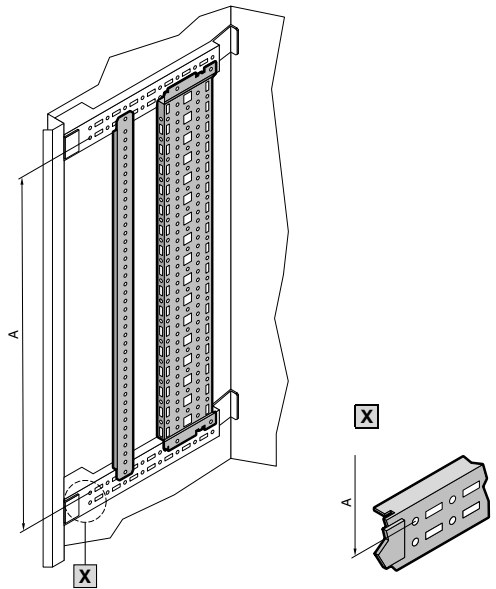
Wskazówka:

Dalsze możliwości dobudowy:

- Płytki montażowe, wsuwane, 8612.400, patrz strona 727
- Płytki montażowe, śrubowane, duże, 8612.410, patrz strona 727
- Płytki montażowe, śrubowane, małe, 4532.000, patrz strona 728
- Kątownik montażowy, 4597.000, patrz strona 728

| Do głębokości obudowy mm | Opak. | Nr kat. |
|--------------------------|--------|-----------------|
| 210 | 4 szt. | 2383.210 |
| 250 | 4 szt. | 2383.250 |
| 300 | 4 szt. | 2383.300 |
| 350 | 4 szt. | 2383.350 |

Przykłady zabudowy:



A = rozstaw szyn



Szyny do zabudowy wnętrza do CM, TP

Do montażu na występujących trzpieniach gwintowanych.

Z systemem otworów TS na trzech stronach.

Materiał:

- Blacha stalowa

Powierzchnia:

- Ocynkowane

Zakres dostawy:

- Wrz z zestawem montażowym

| Szerokość mm | | Wysokość mm | | Opak. | Nr kat. |
|--------------|------------------|-------------|------------------|--------|-----------------|
| CM | TP ¹⁾ | CM | TP ²⁾ | | |
| 600 | 600 | - | 675 | 4 szt. | 5001.050 |
| 800 | 800 | 800 | 960 | 4 szt. | 5001.051 |
| 1000 | 1000 | 1000 | - | 4 szt. | 5001.052 |
| 1200 | 1200 | 1200 | - | 4 szt. | 5001.053 |
| - | 1600 | 1400 | - | 4 szt. | 5001.054 |

¹⁾ Tylko przy TP część górna i środkowa (pokrywa lub ściana tylna/podłoga), pulpit stojący w pokrywie

²⁾ Tylko przy części dolnej TP / pulpicie stojącym

Przykłady zabudowy:

Patrz od strony 710

Zabudowa wewnętrzna

Systemy szynowe

Szyna systemowa chassis TS 17 x 73 mm

Zmiennie z 5 rzędami otworów do uniwersalnego poziomu zabudowy lub montażu częściowego. Wystarczy wsunąć do układu otworów TS, zawiesić i zabezpieczyć.

Możliwość montażu:

- w pionowym profilu szafy TS
 - w zewnętrznym poziomie montażowym, okolobieżnie, na tej samej wysokości
 - w wewnętrznym poziomie montażowym, okolobieżnie, z przesuniętą wysokością
- w ramie rurowej drzwi przy TS, SE i PC
- przy SE dodatkowo możliwość montażu na profilu poziomym na górze, na głębokość
- w CM i TP, poprzez szynę zabudowy wewnętrznej
 - w głębokości, dla zewnętrznego poziomu montażowego
 - w szerokości, dla wewnętrznego poziomu montażowego

Materiał:

- Blacha stalowa

Powierzchnia:

- Ocynkowane

Zakres dostawy:

- Wraz ze śrubami mocującymi

! Dodatkowo należy zastosować:

- Przy montażu w CM, TP: szyna do zabudowy wnętrza, patrz strona 716

+ Akcesoria:

- Śruby, patrz strona 737
- Opaski kablowe do szybkiego montażu 2597.000, patrz strona 785

Do zewnętrznego poziomu montażowego

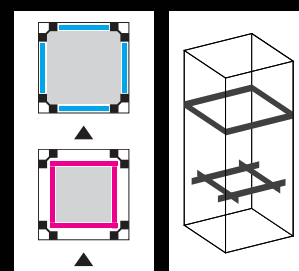
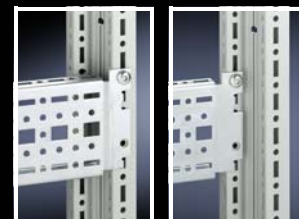
| Do szerokości/głębokości szafy mm | Opak. | Nr kat. |
|-----------------------------------|--------|-----------------|
| 300 | 4 szt. | 8612.130 |
| 400 | 4 szt. | 8612.140 |
| 500 | 4 szt. | 8612.150 |
| 600 | 4 szt. | 8612.160 |
| 800 | 4 szt. | 8612.180 |
| 1000 | 4 szt. | 8612.100 |
| 1200 | 4 szt. | 8612.120 |

Do wewnętrznego poziomu montażowego lub ramy rurowej drzwi

| Do drzwi o szerokości mm | Do szerokości/głębokości szafy mm | Długość mm | Opak. | Nr kat. |
|--------------------------|-----------------------------------|------------|--------|-----------------|
| 400 | 300 | 290 | 4 szt. | 8612.030 |
| 500 | 400 | 390 | 4 szt. | 8612.040 |
| 600 | 500 | 490 | 4 szt. | 8612.050 |
| - | 600 | 590 | 4 szt. | 8612.060 |
| 800 | - | 690 | 4 szt. | 8612.070 |
| 900 | 800 | 790 | 4 szt. | 8612.080 |
| 1000 | - | 890 | 4 szt. | 8612.090 |
| - | 1000 | 990 | 4 szt. | 8612.000 |
| - | 1200 | 1190 | 4 szt. | 8612.020 |

Przykłady zabudowy:

Patrz od strony 713



Mocowanie TS

do systemu chassis 17 x 73 mm

Zalety:

- Do mocowania podstawy montażowej chassis TS, gdy podzespoły, takie jak np. płyta montażowa, blokują dostęp do połączeń śrubowych.
- Może być także przykręcone na podstawie montażowej chassis lub ramie szafy i wykorzystywane jako uchwyt do pokryw ochrony przed dotykiem lub osłon wyłącznika głównego.

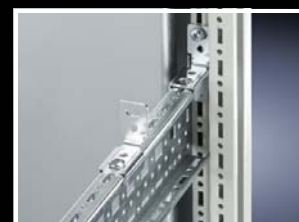
| Opak. | Nr kat. |
|---------|-----------------|
| 12 szt. | 8612.010 |

Materiał:

- Blacha stalowa

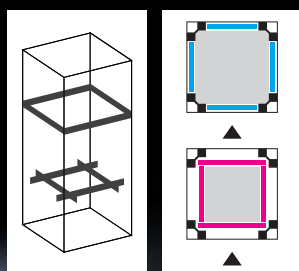
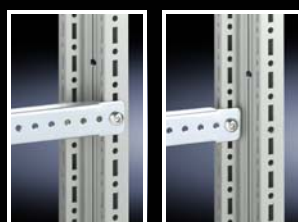
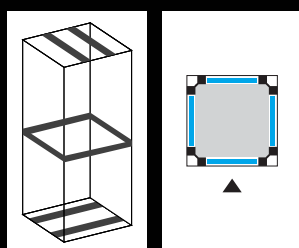
Powierzchnia:

- Ocynkowane



Zabudowa wewnętrzna

Systemy szynowe



Szyna montażowa TS 18 x 38 mm

Wystarczy wsunąć i zabezpieczyć śrubą. Dzięki technice wsuwnej, montaż i demontaż są bardzo łatwe. Zabezpieczenie jest konieczne tylko po jednej stronie, w razie potrzeby można wykonać po obu stronach.

Możliwość montażu:

- w pionowym profilu szafy TS, SE
 - we wszystkich poziomach montażowych
- w poziomym profilu szafy TS, SE
- na szynie rozbudowy podłogowej do CM

Materiał:

- Blacha stalowa

Powierzchnia:

- Ocynkowane

Zakres dostawy:

- Wraz ze śrubami mocującymi

Wskazówka:

- Przy szafach z płytą montażową 2 szyny montażowe znajdują się już w dostawie

| Do szerokości/głębokości szafy mm | Opak. | Nr kat. |
|-----------------------------------|--------|-----------------|
| 400 | 4 szt. | 8612.240 |
| 500 | 4 szt. | 8612.250 |
| 600 | 4 szt. | 8612.260 |
| 800 | 4 szt. | 8612.280 |

+

Akcesoria:

- Śruby, patrz strona 737
- Opaski kablowe do szybkiego montażu 2597.000, patrz strona 785
- Wieszaki kątowe, patrz strona 784

Przykłady zabudowy:

Patrz od strony 713

Poprzeczki montażowe TS

Możliwość montażu:

- w pionowym i poziomym profilu szafy TS, SE
 - w zewnętrznym poziomie montażowym, okółbieżnie, na tej samej wysokości
 - w wewnętrznym poziomie montażowym, okółbieżnie, z przesuniętą wysokością
- w ramach rurowych drzwi TS, SE
- do listwy otworu drzwiowego CM, TP

Materiał:

- Blacha stalowa

Powierzchnia:

- Ocynkowane

Zakres dostawy:

- Wraz ze śrubami mocującymi

Do zewnętrznego poziomu montażowego

| Do szerokości/głębokości szafy mm | Długość mm | Opak. | Nr kat. |
|-----------------------------------|------------|---------|-----------------|
| 400 | 340 | 20 szt. | 4694.000 |
| 500 | 440 | 20 szt. | 4695.000 |
| 600 | 540 | 20 szt. | 4696.000 |
| 800 | 740 | 20 szt. | 4697.000 |

+

Akcesoria:

- Śruby, patrz strona 737
- Opaski kablowe do szybkiego montażu 2597.000, patrz strona 785

Przykłady zabudowy:

Patrz od strony 713

Do wewnętrznego poziomu montażowego i do montażu drzwi

| Do szerokości/głębokości szafy mm | Do szerokości drzwi mm | Długość mm | Opak. | Nr kat. |
|-----------------------------------|------------------------|------------|---------|-----------------|
| – | 400 | 290 | 20 szt. | 4594.000 |
| 400 | 500 | 390 | 20 szt. | 4309.000 |
| 500 | 600 | 490 | 20 szt. | 4596.000 |
| 600 | – | 590 | 20 szt. | 8800.130 |
| – | 800 | 690 | 20 szt. | 4598.000 |
| 800 | 900 | 790 | 20 szt. | 4579.000 |
| – | 1000 | 890 | 20 szt. | 4599.000 |

Lampa systemowa LED



Akcesoria przyłączeniowe strona 752 **Systemy szaf** strona 74/94 **Obudowa sterownicza Kompakt AE** strona 58

Zalety:

- Optymalne oświetlenie w całej szafie sterowniczej
- Do wyboru wersje z mocowaniem zatrzaskowym, przykręcany i magnetycznym
- Odpowiednie wyposażenie do każdego zastosowania

Materiał:

- Tworzywo sztuczne
- Aluminium

Kolor:

- Obudowa: RAL 7016

Kolor światła:

- 4.000 K (neutralny biały)

Zakres dostawy:

- Wraz ze śrubami mocującymi

Wskazówka:

- Akcesoria przyłączeniowe są zamawiane osobno
- Informacje na temat wersji dla poszczególnych krajów dostępne w Internecie

| Nr kat. | 2500.310 | | 2500.300 | | 2500.210 | | 2500.200 | |
|-----------------------------|---|--|--------------------------|--|----------------------------|--|------------------------|--|
| Moc (w lumenach) | 1200 | | 1200 | | 900 | | 900 | |
| Długość (mm) | 437 | | 437 | | 437 | | 437 | |
| Czujnik ruchu | ■ | | ■ | | - | | - | |
| Napięcie znamionowe robocze | 100 – 240 V AC | | ■ | | ■ | | ■ | |
| | 24 V DC | | - | | - | | - | |
| Wyposażenie | Gniazdo | | ■ | | - | | - | |
| | Możliwość obrotu złącza wtykowego o 90° | | ■ | | ■ | | ■ | |
| | Regulacja kierunku świecenia | | ■ | | - | | - | |
| | Regulacja rozkładu oświetlenia | | ■ | | ■ | | ■ | |
| Klasa ochrony | | | II (z izolacją ochronną) | | | | | |
| Atesty | UL | | - | | - | | ■ | |
| | cUL | | - | | - | | ■ | |
| | CCC | | - | | - | | ■ | |
| | ENEC | | ■ | | ■ | | ■ | |
| Rodzaj montażu | Wkręcana | | ■ | | ■ | | ■ | |
| | Mocowanie na zatrzaski | | ■ | | ■ | | ■ | |
| | Mocowanie na magnesy do powierzchni (akcesoria) | | - | | - | | ■ | |
| Możliwości przyłączenia | Zasilanie | | 3-bieg. | | 3-bieg. | | 3-bieg. | |
| | Okablowanie w szeregu | | 3-bieg. | | 3-bieg. | | 3-bieg. | |
| | Wyłącznik pozycyjny drzwi (akcesoria) | | - | | - | | ■ | |
| Możliwość montażu | Szaf z podziałką 25 mm | | Przykręcana/Zatrzaskowa | | bepośrednio do profilu | | bepośrednio do profilu | |
| | AE | | Wkręcana | | z kątownikiem uniwersalnym | | | |

Akcesoria

| | | | | |
|---------------------------------|----------|----------|----------|----------|
| Kątownik uniwersalny | 2373.000 | 2373.000 | 2373.000 | 2373.000 |
| Zestaw do mocowania magnesu | - | 2500.480 | - | 2500.480 |
| Wyłącznik drzwiowy | - | - | 2500.460 | 2500.460 |
| Przełącznik pozycyjny drzwi, UL | - | - | - | 2500.470 |

Akcesoria przyłączeniowe

| | | | | |
|---|----------|----------|----------|----------|
| Zasilanie, 2-bieg. | - | - | - | - |
| Zasilanie, 3-bieg. | 2500.400 | 2500.400 | 2500.400 | 2500.400 |
| Zasilanie, 3-bieg., ENEC, UL | - | 2500.500 | - | 2500.500 |
| Okablowanie przelotowe, 2-bieg. | - | - | - | - |
| Okablowanie przelotowe, 3-bieg. | 2500.430 | 2500.430 | 2500.430 | 2500.430 |
| Okablowanie przelotowe, 3-bieg., ENEC, UL | - | 2500.530 | - | 2500.530 |

Prowadzenie kabli

Szyny wsporcze do kabli

Profil kątowy do TS, SE, PC, pulpitów uniwersalnych TP, cokołów TS, Flex-Block

Do zabezpieczenia naciągu przy prowadzeniu kabli. Montaż na regulowanej głębokości w 25 mm podziałce otworów do poziomego profilu szafowego lub w cokole TS/Flex-Block.

Materiał:

– Stal

Powierzchnia:

– Ocynkowane

Zakres dostawy:

– Wraz z zestawem montażowym

| Szerokości szafy mm | Długość mm | Opak. | Nr kat. |
|---------------------|------------|--------|-----------------|
| 400 | 385 | 2 szt. | 4193.000 |
| 600 | 585 | 2 szt. | 4191.000 |
| 800 | 785 | 2 szt. | 4192.000 |
| 1000 | 985 | 2 szt. | 4336.000 |
| 1200 | 1185 | 2 szt. | 4196.000 |
| 1600 | 1585 | 2 szt. | 4338.000 |
| 1800 | 1785 | 2 szt. | 4339.000 |



Akcesoria:

- Sworznie mocujące do cokołu TS, patrz strona 622
- Blok szybkiego montażu 4133.000 do Flex-Block, patrz strona 733
- Szyny montażowe 23 x 23 mm do Flex-Block, patrz strona 722



Wieszaki kątowe

do szyn wsporczych do kabli

Do mocowania kabli na szynach wsporczych.

Materiał:

– Blacha stalowa

Powierzchnia:

– Ocynkowane

Zakres dostawy:

– Wraz z wkładką dociskową z tworzywa sztucznego

| Dla średnicy kabla mm | Opak. | Nr kat. |
|-----------------------|---------|-----------------|
| 6 – 12 | 25 szt. | 2350.000 |
| 12 – 16 | 25 szt. | 2351.000 |
| 14 – 18 | 25 szt. | 2352.000 |
| 18 – 22 | 25 szt. | 2353.000 |
| 22 – 26 | 25 szt. | 2354.000 |
| 26 – 30 | 25 szt. | 2355.000 |
| 30 – 34 | 25 szt. | 2356.000 |
| 34 – 38 | 25 szt. | 2357.000 |
| 38 – 42 | 25 szt. | 2358.000 |
| 42 – 46 | 25 szt. | 2359.000 |
| 46 – 50 | 25 szt. | 2360.000 |



Alternatywnie można zastosować:

- Szyna do wieszaka ekranowego EMC do zabezpieczenia naciągu, patrz strona 759



Szyny wsporcze do kabli

Profil C, do płyt montażowych do TS, SE, CM, TP

Do zabezpieczenia naciągu przy prowadzeniu kabli. Długość szyny wsporczej kabli dostosowana jest do szerokości płyty montażowej. Objęte zakresem dostawy kątowniki mocujące pozwalają na uzyskanie trzech różnych wariantów montażu na płycie montażowej:

- 1 Montaż prosty, z odstępem 23 mm do płyty montażowej
- 2 Montaż prosty, z odstępem 10 mm do płyty montażowej
- 3 Montaż nachylony do płyty montażowej

Materiał:

– Blacha stalowa

Powierzchnia:

– Ocynkowane

Zakres dostawy:

– Wraz z dwoma kątownikami mocującymi i wkrętami montażowymi

| Do szerokości szafy mm | Długość mm | Opak. | Nr kat. |
|------------------------|------------|--------|-----------------|
| 600 | 499 | 1 szt. | 5001.080 |
| 800 | 699 | 1 szt. | 5001.081 |
| 1000 | 899 | 1 szt. | 5001.082 |
| 1200 | 1099 | 1 szt. | 5001.083 |



Akcesoria:

- Obejmy kabli do szyn profilowych C, patrz strona 784

