

obudowy metalowe na wymiar - ZELP ■ złącza kablowe ■ szafy sterownicze ■ obudowy metalowe ■ obudowy aluminiowe ■ szafy kablowe ■ obudowy termoutwardzalne
obudowy ze stali nierdzewnej ■ obróbka blach na maszynach CNC ■ spawanie ■ lakierowanie proszkowe ■ wylewanie uszczelek poliuretanowych na detalach

Obudowa ON-T

*Idealne
rozwiązanie
dla
budownictwa
wielorodzinnego!*



Podstawowe parametry:

- Stopień ochrony: IP30
- Odporność na uderzenia: IK-08
- Kolor: Obudowa - RAL 7035
Cokół - RAL 9006

Wersja podstawowa:

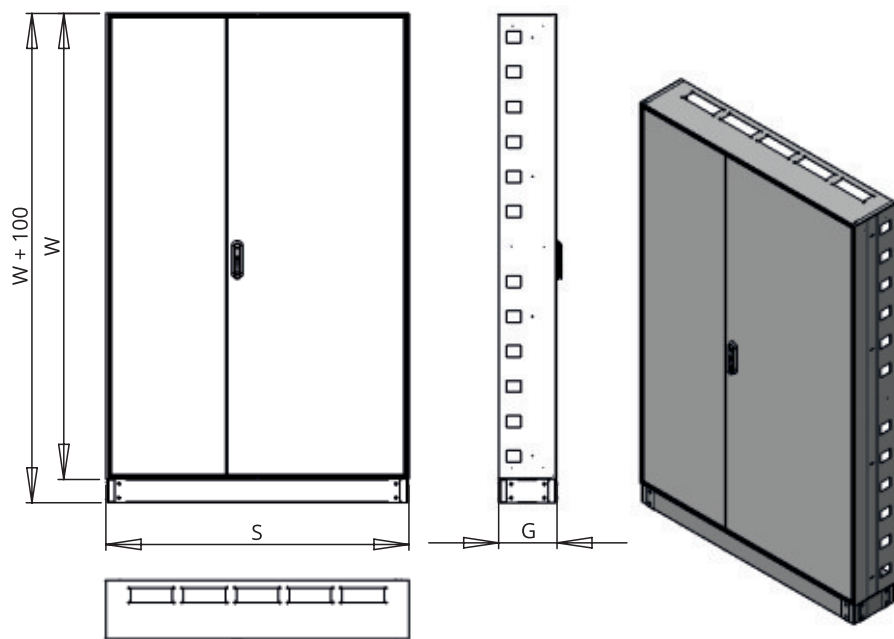
- Obudowa
- Drzwi
- Cokół
- Przepust wielootworowy typu „MOREK”
lub przepust pełny z tworzywa o IP44 lub IP54
- Zamek z klamką uchylną
- Prześlabienia boczne do wyłamania

Opcja dodatkowa:

- Okna rewizyjne (okrągłe)
- Plecy
- Możliwość pionowego
podziału wnętrza

Obudowa ON-T

| TYP | Wymiary (mm) | | | Liczba drzwi | Numer referencyjny |
|----------|--------------|------|-----|--------------|--------------------|
| | S | W | G | | |
| ONT 1-8 | 300 | 1250 | 250 | 1 | 0015_0001 |
| ONT 2-8 | 550 | | | 1 | 0015_0002 |
| ONT 3-8 | 800 | | | 1 | 0015_0003 |
| ONT 4-8 | 1050 | | | 2 | 0015_0004 |
| ONT 5-8 | 1300 | | | 2 | 0015_0005 |
| ONT 1-11 | 300 | 1700 | 250 | 1 | 0015_0006 |
| ONT 2-11 | 550 | | | 1 | 0015_0007 |
| ONT 3-11 | 800 | | | 1 | 0015_0008 |
| ONT 4-11 | 1050 | | | 2 | 0015_0009 |
| ONT 5-11 | 1300 | | | 2 | 0015_0010 |
| ONT 1-13 | 300 | 2000 | 250 | 1 | 0015_0011 |
| ONT 2-13 | 550 | | | 1 | 0015_0012 |
| ONT 3-13 | 800 | | | 1 | 0015_0013 |
| ONT 4-13 | 1050 | | | 2 | 0015_0014 |
| ONT 5-13 | 1300 | | | 2 | 0015_0015 |

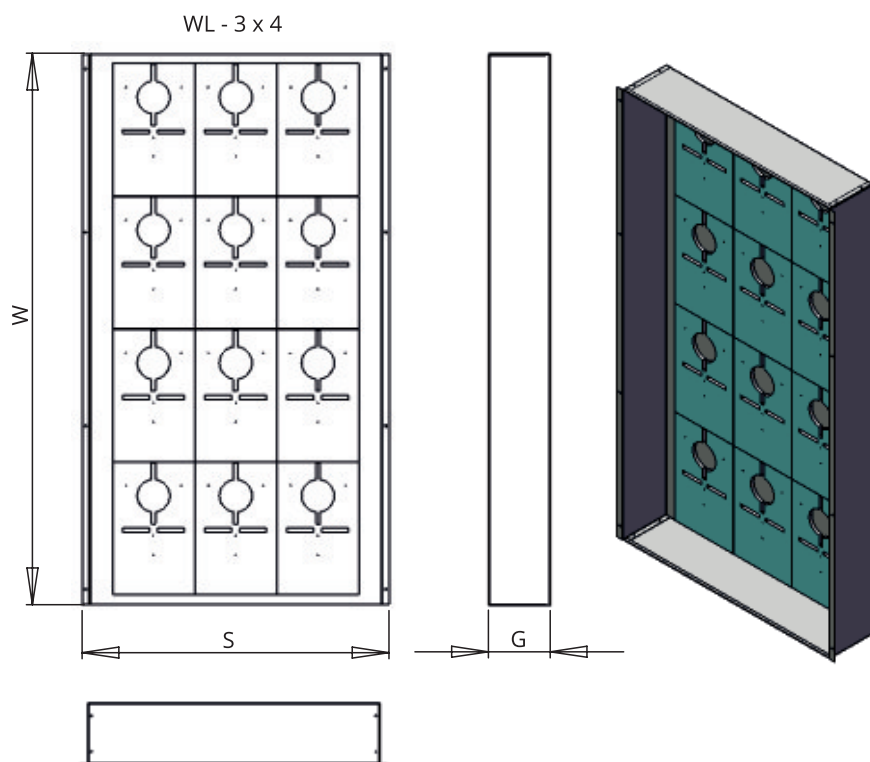


Wanny licznikowe

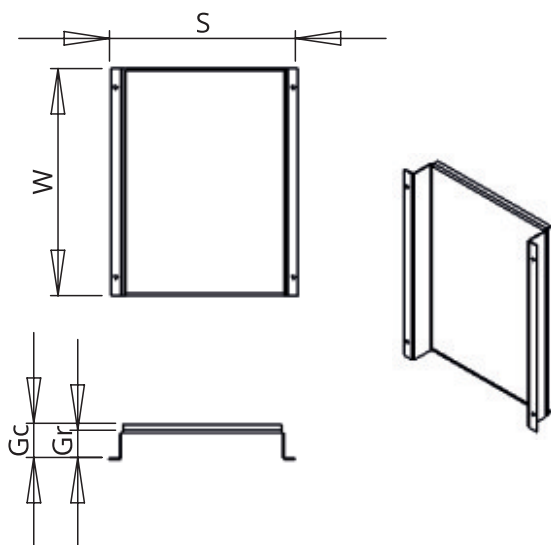
| TYP | Wymiary (mm) | | | Ilość liczników | Numer referencyjny |
|----------|--------------|------|-----|-----------------|--------------------|
| | S | W | G | | |
| WL 1 x 1 | 251 | 450 | 151 | 1 | 0415_0001 |
| WL 1 x 2 | | 750 | | 2 | 0415_0002 |
| WL 1 x 3 | | 1050 | | 3 | 0415_0003 |
| WL 1 x 4 | | 1350 | | 4 | 0415_0004 |
| WL 2 x 1 | 501 | 450 | 151 | 2 | 0415_0005 |
| WL 2 x 2 | | 750 | | 4 | 0415_0006 |
| WL 2 x 3 | | 1050 | | 6 | 0415_0007 |
| WL 2 x 4 | | 1350 | | 8 | 0415_0008 |
| WL 3 x 1 | 751 | 450 | 151 | 3 | 0415_0009 |
| WL 3 x 2 | | 750 | | 6 | 0415_0010 |
| WL 3 x 3 | | 1050 | | 9 | 0415_0011 |
| WL 3 x 4 | | 1350 | | 12 | 0415_0012 |
| WL 4 x 1 | 1001 | 450 | 151 | 4 | 0415_0013 |
| WL 4 x 2 | | 750 | | 8 | 0415_0014 |
| WL 4 x 3 | | 1050 | | 12 | 0415_0015 |
| WL 4 x 4 | | 1350 | | 16 | 0415_0016 |

Podstawowe parametry:

- Blacha OC=1.0
- Bez malowania
- Przystosowanie do plombowania



Blachy montażowe

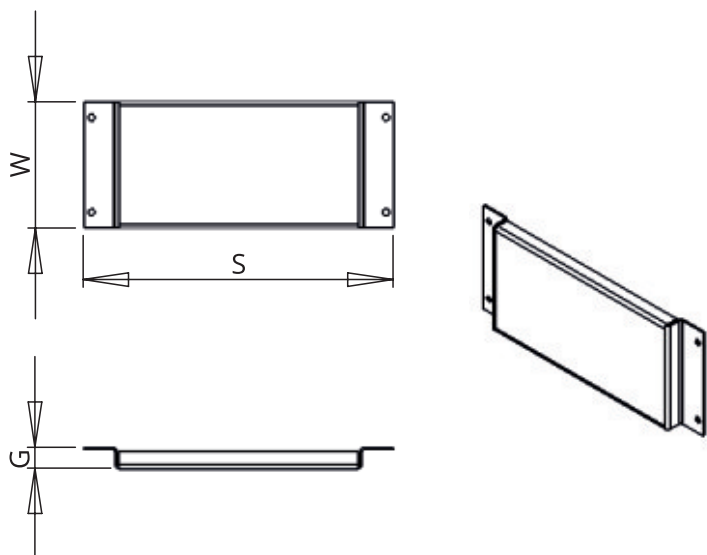
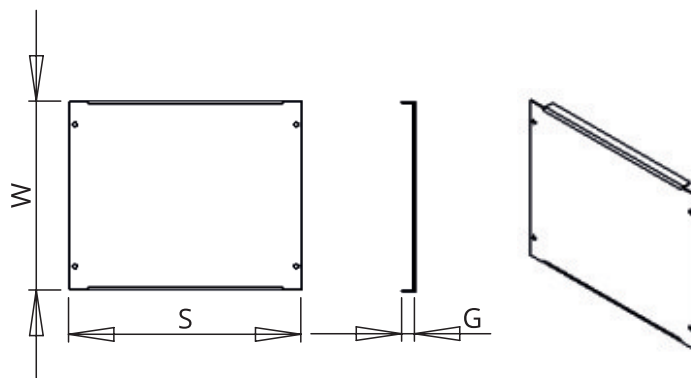


Blacha montażowa pod rozłącznik 400/630A

| TYP | Wymiary BM (mm) | | | | Numer referencyjny |
|-------|-----------------|-----|------------------|--------------------|--------------------|
| | S | W | Gr (gł. robocza) | Gc (gł. całkowita) | |
| 1 MOD | 246 | 300 | 36 | 45 | 0815_0001 |
| 2 MOD | 496 | | | | 0815_0002 |
| 3 MOD | 746 | | | | 0815_0003 |
| 4 MOD | 996 | | | | 0815_0004 |

Blacha montażowa pod rozłącznik 125/250A

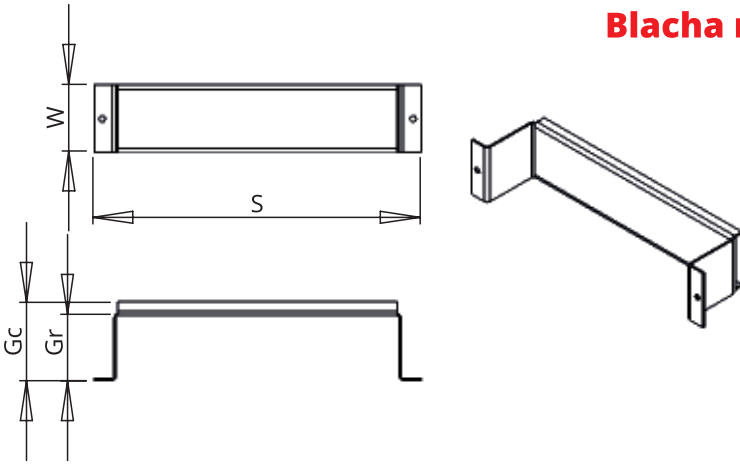
| TYP | Wymiary BM (mm) | | | Numer referencyjny |
|-------|-----------------|-----|------|--------------------|
| | S | W | G | |
| 1 MOD | 246 | 200 | 13,5 | 0815_0005 |
| 2 MOD | 496 | | | 0815_0006 |
| 3 MOD | 746 | | | 0815_0007 |
| 4 MOD | 996 | | | 0815_0008 |



Blacha montażowa pod RBK00

| TYP | Wymiary BM (mm) | | | Numer referencyjny |
|-------|-----------------|-----|------|--------------------|
| | S | W | G | |
| 1 MOD | 246 | 100 | 16,5 | 0815_0009 |
| 2 MOD | 496 | | | 0815_0010 |
| 3 MOD | 746 | | | 0815_0011 |
| 4 MOD | 996 | | | 0815_0012 |

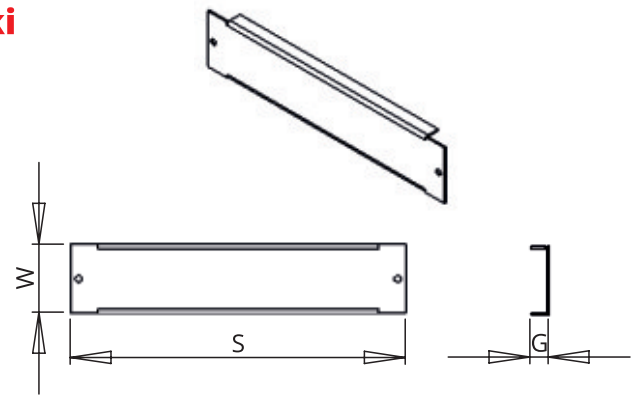
Blacha montażowa pod most szynowy lub zaciski



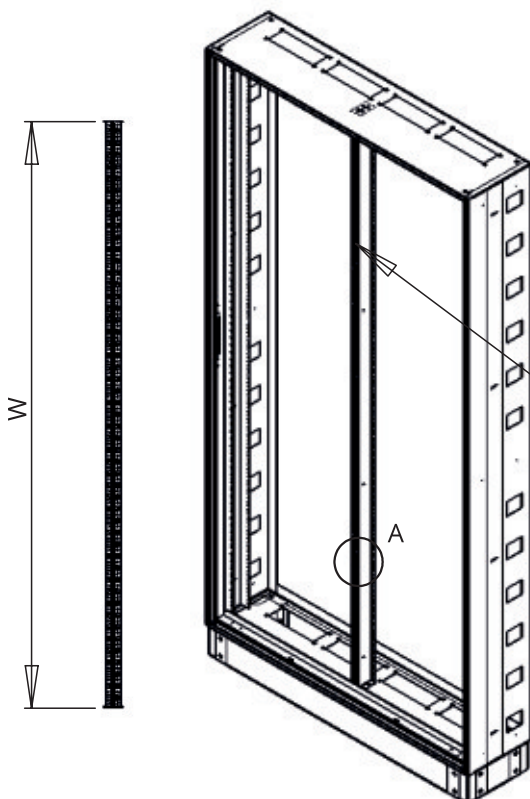
| TYP | Wymiary BM (mm) | | | | Numer referencyjny |
|-------|-----------------|----|------------------|--------------------|---------------------|
| | S | W | Gr (gł. robocza) | Gc (gł. całkowita) | BM pod most szynowy |
| 1 MOD | 246 | 50 | 50 | 59 | 0815_0013 |
| 2 MOD | 496 | | | | 0815_0014 |
| 3 MOD | 746 | | | | 0815_0015 |
| 4 MOD | 996 | | | | 0815_0016 |

Blacha montażowa pod szynę TH oraz zaciski

| TYP | Wymiary BM (mm) | | | Numery referencyjne | |
|-------|-----------------|----|------|---------------------|----------------|
| | S | W | G | BM pod szynę TH | BM pod zaciski |
| 1 MOD | 246 | 50 | 13,5 | 0815_0017 | 0815_0021 |
| 2 MOD | 496 | | | 0815_0018 | 0815_0022 |
| 3 MOD | 746 | | | 0815_0019 | 0815_0023 |
| 4 MOD | 996 | | | 0815_0020 | 0815_0024 |



Profile pionowe środkowe do podziału obudowy na moduły

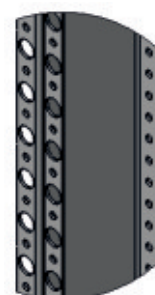


Podstawowe parametry:

- Blacha OC=1,5
- Bez malowania

Pionowy podział wnętrza realizowany przy pomocy perforowanych ceowników. Możliwość podziału szafy co moduł szerokości tj. co 250mm.

| TYP | Wymiary profili (mm) | Numer referencyjny |
|--------|----------------------|--------------------|
| | W | |
| 8 MOD | 1242 | 0615_0001 |
| 11 MOD | 1692 | 0615_0002 |
| 13 MOD | 1992 | 0615_0003 |



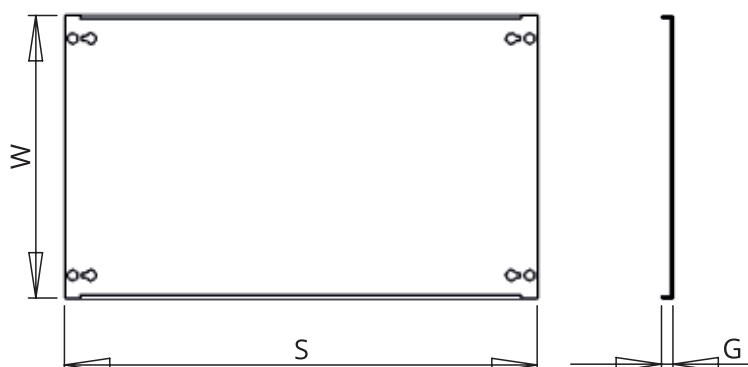
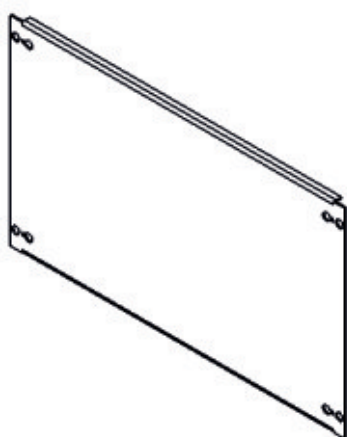
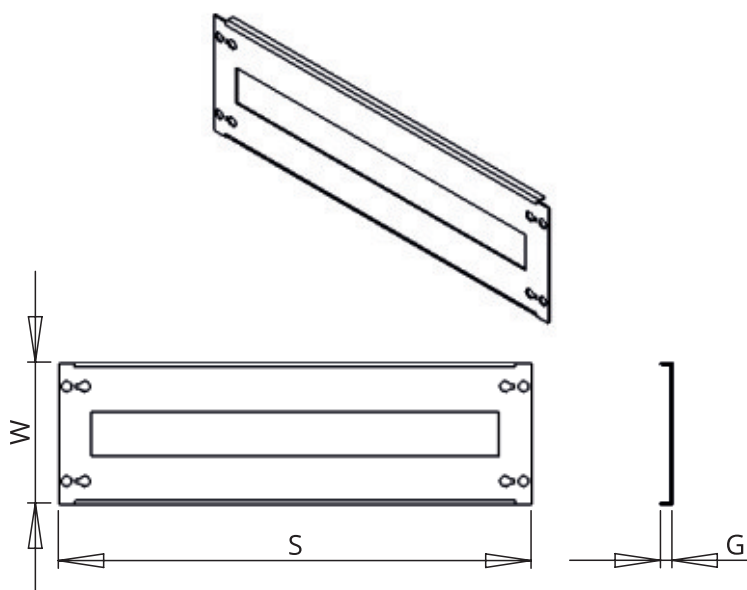
1 kpl. = 2 szt

Szczegół A

Maskownice

Maskownice modułowe

| TYP | Wymiary maskownic (mm) | | | Numer referencyjny |
|---------|------------------------|-----|----|--------------------|
| | S | W | G | |
| 1-1 MOD | 250 | 149 | 12 | 0215_0001 |
| 1-2 MOD | | 299 | | 0215_0002 |
| 2-1 MOD | 500 | 149 | | 0215_0003 |
| 2-2 MOD | | 299 | | 0215_0004 |
| 3-1 MOD | 750 | 149 | | 0215_0005 |
| 3-2 MOD | | 299 | | 0215_0006 |
| 4-1 MOD | 1000 | 149 | | 0215_0007 |
| 4-2 MOD | | 299 | | 0215_0008 |

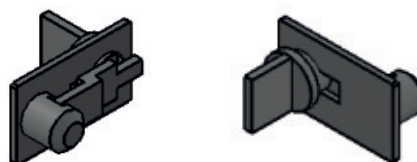


Maskownice pełne

| TYP | Wymiary maskownic (mm) | | | Numer referencyjny |
|---------|------------------------|-----|----|--------------------|
| | S | W | G | |
| 1-1 MOD | 250 | 149 | 12 | 0315_0001 |
| 1-2 MOD | | 299 | | 0315_0002 |
| 1-3 MOD | | 449 | | 0315_0003 |
| 2-1 MOD | 500 | 149 | | 0315_0004 |
| 2-2 MOD | | 299 | | 0315_0005 |
| 2-3 MOD | | 449 | | 0315_0006 |
| 3-1 MOD | 750 | 149 | | 0315_0007 |
| 3-2 MOD | | 299 | | 0315_0008 |
| 3-3 MOD | | 449 | | 0315_0009 |
| 4-1 MOD | 1000 | 149 | | 0315_0010 |
| 4-2 MOD | | 299 | | 0315_0011 |
| 4-3 MOD | | 449 | | 0315_0012 |

Połączenie maskownic z profilem pionowym w obudowie realizowane jest poprzez uchwyt z zabezpieczeniem pod plombę.

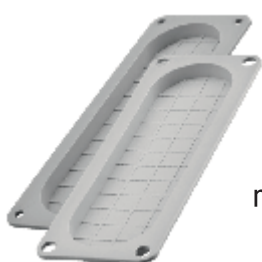
nr referencyjny: 0000_0041



Elementy Systemu ON-T



Przepust wielootworowy
typu „MOREK”
numer referencyjny: **0000_0196**

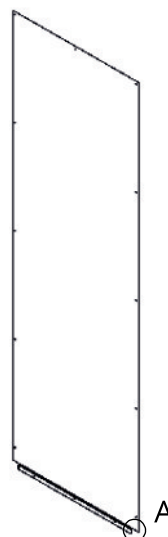


Przepust pełny z tworzywa
numer referencyjny: **0915_0004**

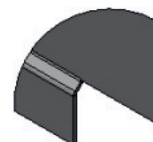


Plomba-zaczep
do wanien licznikowych
numer referencyjny: **0000_0042**

Okienko rewizyjne \varnothing 80mm
numer referencyjny: **0000_0006**



Plecy



Szczegół A